

*Informacja o sytuacji na rynku pracy
wg stanu na dzień 31 lipca 2016 roku*

1. Bezrobocie

czerwiec 2016	lipiec 2016
32 812 bezrobotnych	31 979 bezrobotnych
9,2%	9,0%*

* szacunek bez korekty GUS

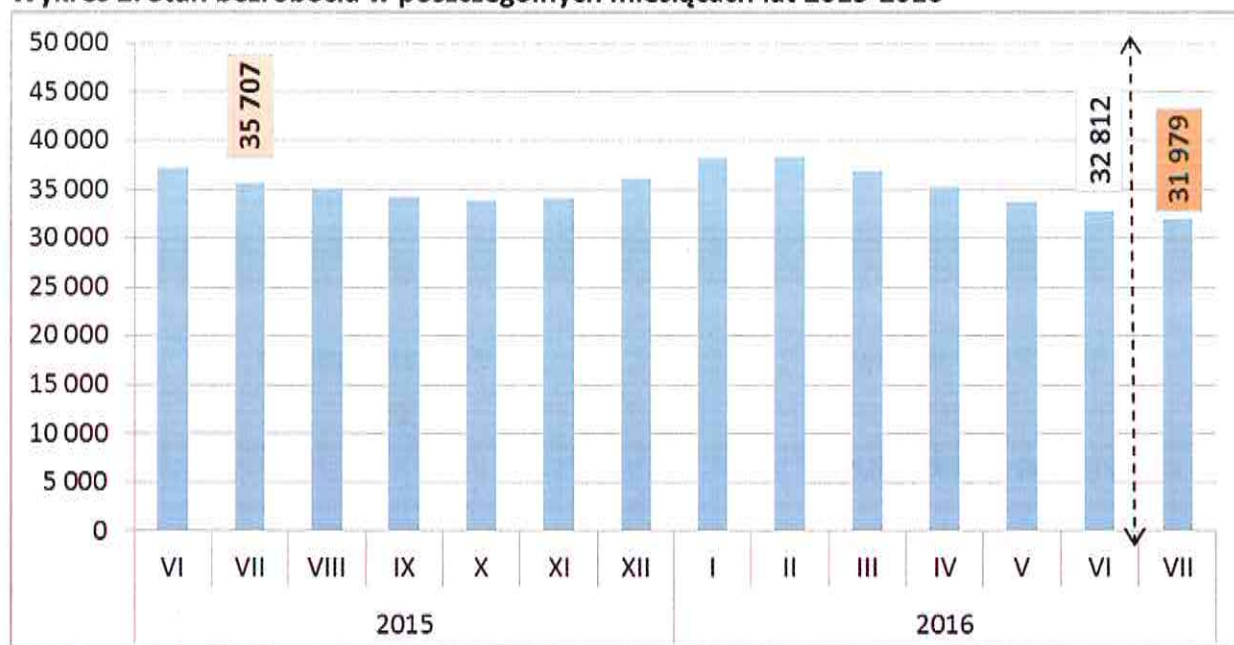
Na koniec lipca 2016 roku w powiatowych urzędach pracy zarejestrowanych było 31 979 osób. W stosunku do końca czerwca 2016 roku liczba bezrobotnych zmniejszyła się o 833 osoby, czyli o 2,5% . Spadek ten był niższy w porównaniu do roku ubiegłego, kiedy wyniósł 4,1%.

Szacunkowa wartość stopy bezrobocia spadła (o 0,2 pp.) w stosunku do poprzedniego miesiąca i ukształtowała się na poziomie 9,0%.

Wykres 1. Stopa bezrobocia w poszczególnych miesiącach lat 2015-2016



Wykres 2. Stan bezrobocia w poszczególnych miesiącach lat 2015-2016



Spadek bezrobocia (z poziomu 35 707 na 31 979 osób; 10,4%) odnotowano również, porównując bieżące dane ze stanem ubiegłorocznym.

2. Lokalne rynki pracy

Spadek bezrobocia w województwie jest konsekwencją spadku liczby bezrobotnych w prawie wszystkich powiatach. Największy spadek odnotowano w powiatach: nyskim (o 303 osoby) i namysłowskim (o 99 osób), najmniejszy (o 18 osób) wystąpił w Opolu. Wzrost nastąpił w powiecie prudnickim (o 15 osób).

Największą dynamikę spadku bezrobocia odnotowano w powiecie namysłowskim – 6,2%. Najwięcej osób znajduje się w rejestrach Powiatowego Urzędu Pracy w Opolu: 7 086 osób. Drugi biegun stanowi powiat strzelecki (1 455 zarejestrowanych osób).

Tabela 1. Zmiany poziomu bezrobocia w poszczególnych powiatach województwa opolskiego.

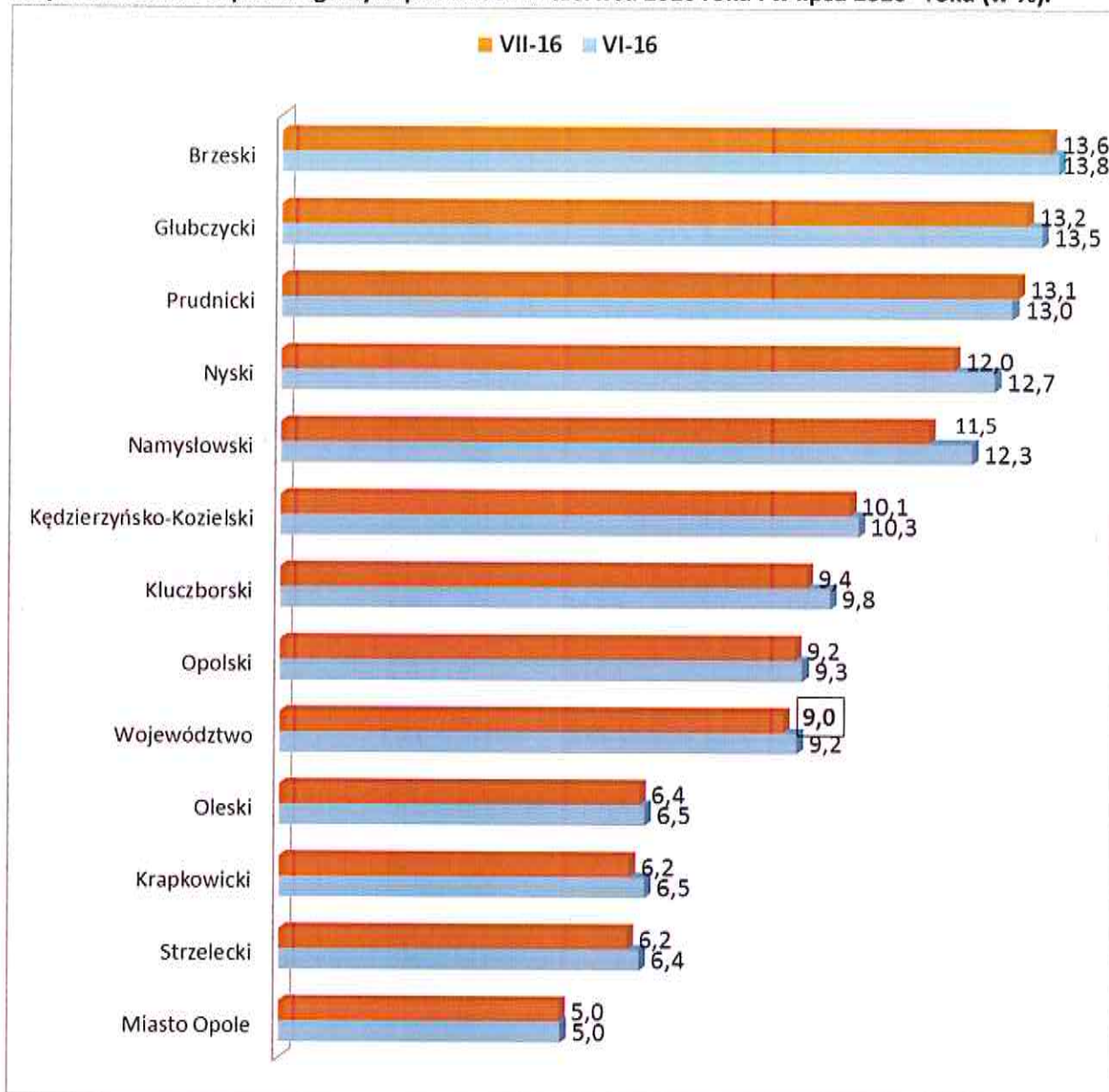
Powiaty	Liczba bezrobotnych według stanu na 30 czerwca 2016	Liczba bezrobotnych według stanu na 31 lipca 2016	Stopa bezrobocia* (%)	Wzrost/spadek bezrobocia (31.07.2016 do 30.06.2016)	Dynamika bezrobocia (31.07.2016 do 30.06.2016)
Brzeski	3 998	3 952	13,6	-46	98,8
Głubczycki	2 160	2 118	13,2	-42	98,1
Kędzierzyńsko-Kozielski	3 448	3 396	10,1	-52	98,5
Kluczborski	2 072	1 982	9,4	-90	95,7
Krapkowicki	1 760	1 684	6,2	-76	95,7
Namysłowski	1 601	1 502	11,5	-99	93,8
Nyski	5 311	5008	12,0	-303	94,3
Oleski	1 540	1 518	6,4	-22	98,6
Opolski	3 600	3 551	9,2	-49	98,6
Prudnicki	2 263	2 278	13,1	15	100,7
Strzelecki	1 506	1 455	6,2	-51	96,6
Miasto Opole	3 553	3 535	5,0	-18	99,5
Województwo	32 812	31 979	9,0	-833	97,5

^{*)} dane szacunkowe bez korekty Głównego Urzędu Statystycznego

W lipcu 2016 roku spadek stopy bezrobocia odnotowano w prawie wszystkich powiatach, z czego największy odnotowano w namysłowskim (o 0,8 pp.) oraz nyskim (o 0,7 pp.). W Opolu nie odnotowano zmian w stopie bezrobocia, natomiast wzrost wystąpił w powiecie prudnickim (o 0,1 pp.). Najtrudniejsza sytuacja występuje w powiatach brzeskim oraz głubczyckim - stopa bezrobocia wynosi odpowiednio 13,6% oraz 13,2%. Szczegóły przedstawia wykres nr 3.

Wykres 3.

Stopa bezrobocia w poszczególnych powiatach w czerwcu 2016 roku i w lipcu 2016* roku (w %).



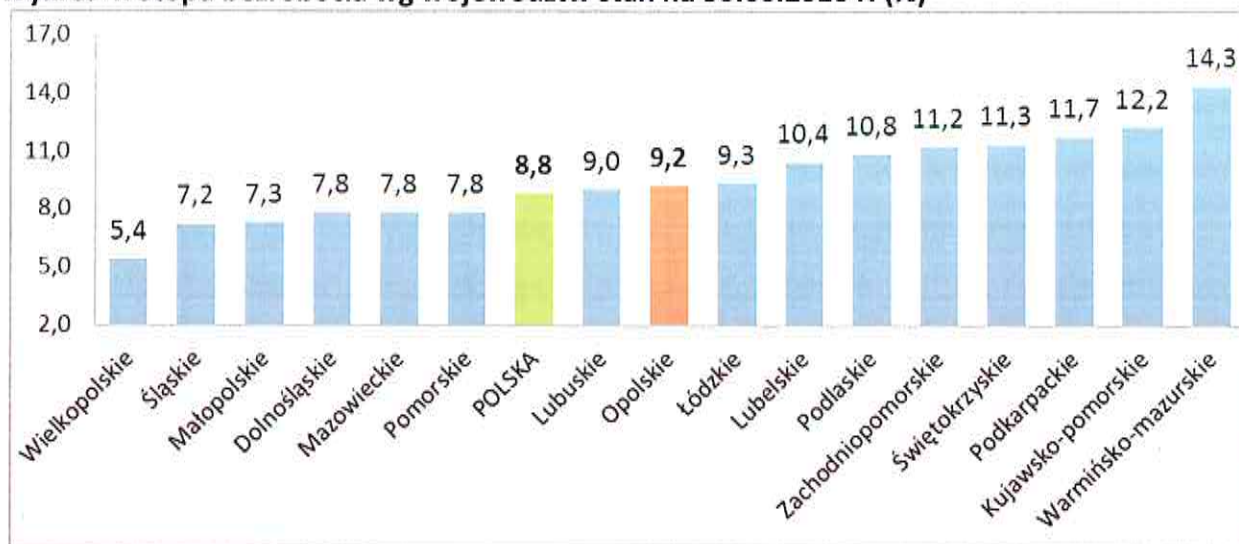
* dane szacunkowe bez korekty Głównego Urzędu Statystycznego

Na koniec czerwca 2016¹ roku stopa bezrobocia w województwie opolskim wyniosła 9,2%, natomiast wskaźnik obliczony dla całego kraju wyniósł 8,8%, zatem był on niższy o 0,4 pp. od tego odnotowanego w naszym regionie. Województwo opolskie na równi z lubuskim uplasowało się na 6 pozycji za województwem wielkopolskim, śląskim, małopolskim, dolnośląskim, mazowieckim, pomorskim oraz lubuskim.

W porównaniu do ubiegłego miesiąca stopa bezrobocia zmalała zarówno w kraju jak i w województwie opolskim.

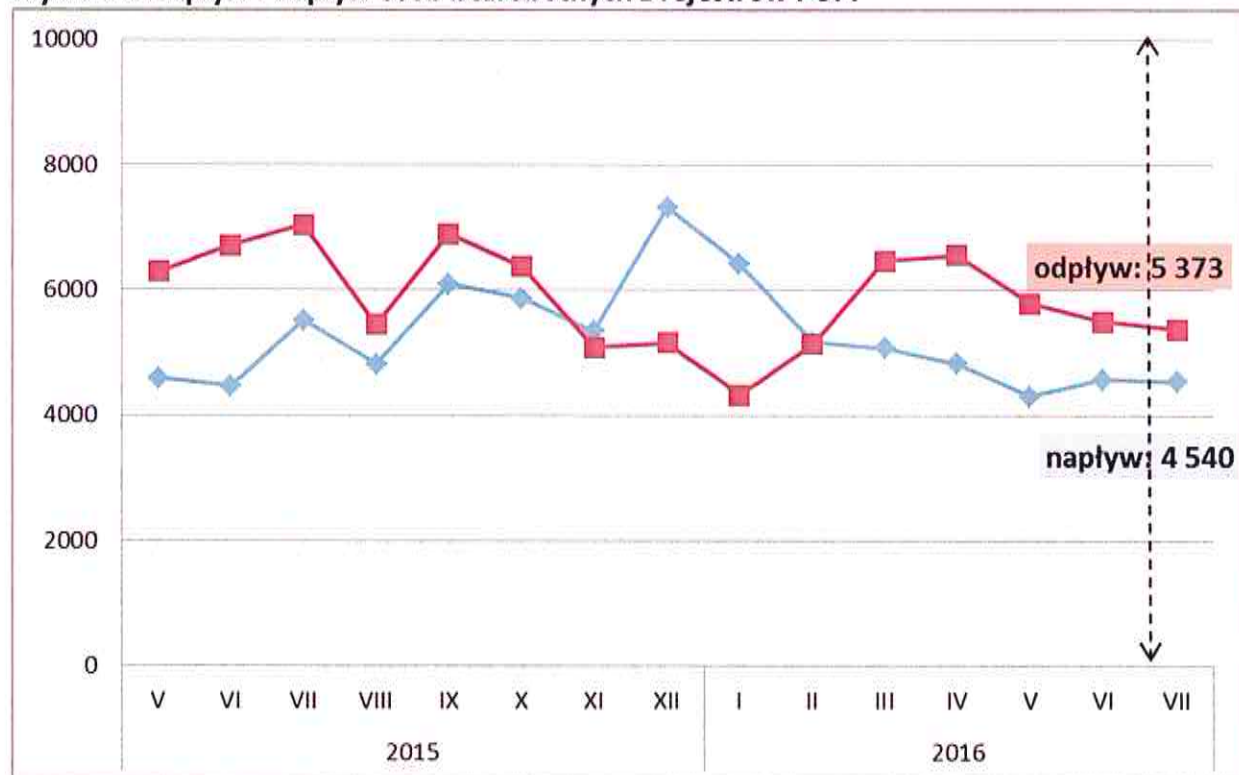
¹ Ze względu na termin zamieszczania informacji o stopie bezrobocia przez GUS dla poszczególnych województw, sytuacja dot. danych z miesięcznym opóźnieniem.

Wykres 4. Stopa bezrobocia wg województw stan na 30.06.2016 r. (%)



Od marca do października 2015 roku odpływ bezrobotnych z rejestrów PUP przeważał nad napływem. W okresie od listopada 2015 do lutego 2016 roku odnotowano przewagę napływu nad odpływem bezrobocia, czego bezpośrednim skutkiem był wzrost bezrobocia. Od marca 2016 r. tendencja ta została odwrócona i cały czas się utrzymuje, jednak wobec poprzedniego miesiąca odnotowano spadek napływu do bezrobocia (o 0,7 %) oraz spadek odpływu (o 2,3 %).

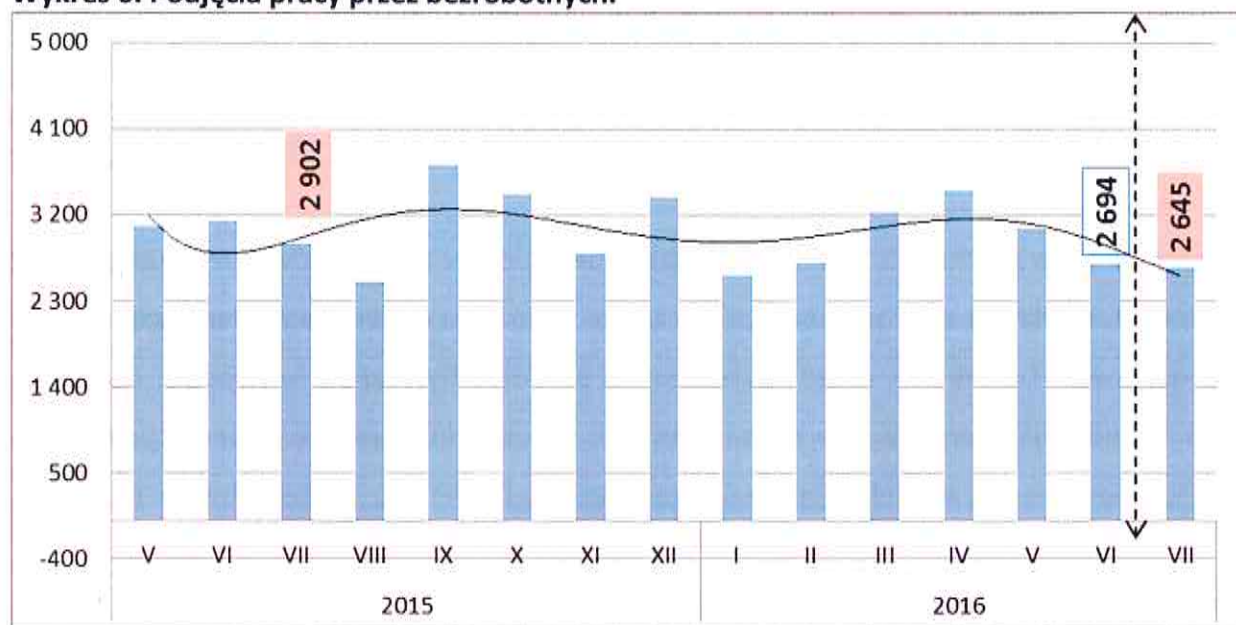
Wykres 5. Napływ i odpływ osób bezrobotnych z rejestrów PUP.



Wskaźnik napływu² wyniósł 13,8% i jest on o 0,2 pp. wyższy od wartości z czerwca 2016 roku oraz niższy o 1,0 pp. wobec analogicznego miesiąca roku ubiegłego. Z kolei wskaźnik odpływu³ wyniósł 16,4% i jest on wyższy o 0,1 pp. od wartości z poprzedniego miesiąca oraz niższy o 2,5 pp. wobec wartości z analogicznego okresu roku poprzedniego.

W analizowanym miesiącu zmniejszyła się liczba podjęć pracy zarówno względem miesiąca poprzedniego (o 1,8%), jak również wobec analogicznego okresu roku ubiegłego (o 8,8%).

Wykres 6. Podjęcia pracy przez bezrobotnych.



W lipcu 2016 roku wśród napływu spadek odnotowano w kategorii osób rejestrujących się po aktywnych formach (o 30). W pozostałych kategoriach napływu wystąpił wzrost, z czego największy dotyczył osób rejestrujących się po raz pierwszy (o 171) oraz do 30 roku życia (o 164).

Po stronie odpływu wzrost odnotowano w większości kategorii. Największy dotyczył skierowanych do prac społecznie użytecznych (o 48). Spadek wystąpił wśród osób skierowanych na staż lub szkolenie (o 191), podejmujących zatrudnienie (o 49) oraz nabywających prawo do renty lub emerytury (o 6).

Na niższym poziomie niż w poprzednim miesiącu ukształtował się wskaźnik płynności rynku pracy⁴, w czerwcu 2016 wyniósł on 58,9%, a w lipcu 2016 roku wynosił 58,2%.

² Iloraz ogólnej liczby włączonych w ciąg badanego okresu do ewidencji bezrobotnych w stosunku do stanu bezrobotnych w ostatnim dniu okresu poprzedzającego okres badany.

³ Iloraz wyrejestrowań do stanu bezrobocia z poprzedniego miesiąca.

⁴ Stosunek liczby bezrobotnych podejmujących zatrudnienie do liczby nowo zarejestrowanych.

Tabela 2. Ruch bezrobotnych w czerwcu i lipcu 2016 roku.

Napływ	Liczba rejestracji		wzrost/spadek
	czerwiec 16	lipiec 16	
<i>Wybrane kategorie rejestracji</i>			
Ogółem	4 574	4 540	-34
Rejestrujący się po raz pierwszy	658	829	171
Dotychczas niepracujący	475	557	82
Zwolnieni z przyczyn dotyczących zakładu pracy	173	198	25
Rejestrujący się po aktywnych formach (prace interwencyjne, roboty publiczne, szkolenia, staże, przygotowanie zawodowe, prace społecznie użyteczne)	711	681	-30
Osoby do 30 lat	1 718	1 882	164
Odływ	Liczba wyłączeń		wzrost/spadek
	czerwiec 16	lipiec 16	
<i>Wybrane kategorie wyłączeń</i>			
Ogółem	5 502	5 373	-129
Podjęcie pracy	2 694	2 645	-49
Brak gotowości do podjęcia pracy	1074	1118	44
Dobrowolna rezygnacja z usług PUP	351	352	1
Skierowanie na staż lub szkolenie	788	597	-191
Skierowanie do prac społecznie użytecznych	130	171	48
Podjęcie pracy w ramach aktywnych form (prac interwencyjnych, robót publicznych, dotacji, refundacji, bonu zatrudnieniowego oraz zasiedleniowego, świadczenia aktywizacyjnego, grantu na telepracę, refundacji składek społecznych, dofinansow. zatrudnienia bezrobotnego 50+, inne*)	548	558	10
Nabycie praw do renty lub emerytury	42	36	-6

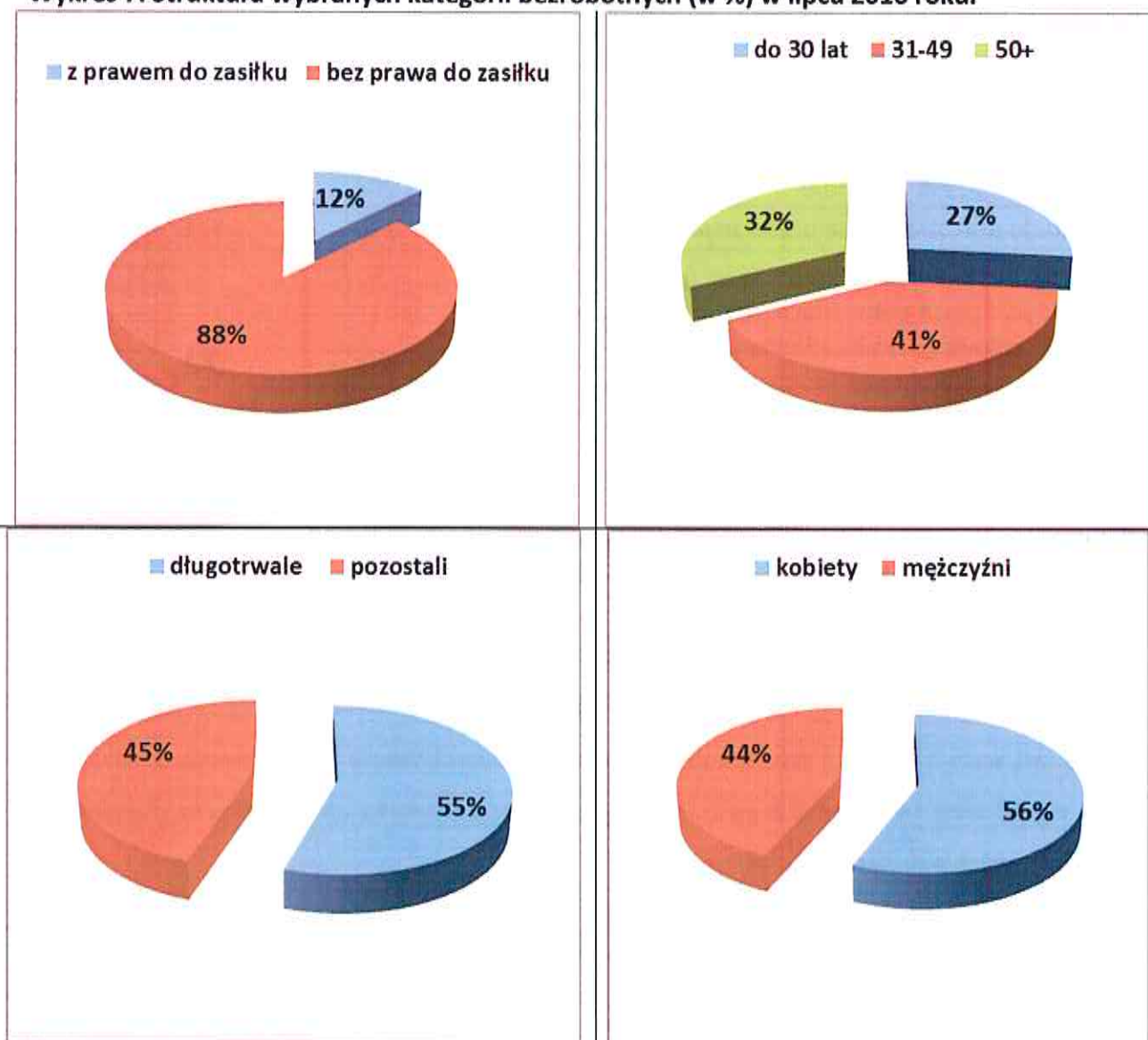
* W kategorii inne pojawiła się nowa forma aktywizacji refundacja części kosztów poniesionych na wynagrodzenia i składki na ubezpieczenia społeczne za zatrudnienie bezrobotnego do 30 roku życia.

W lipcu 2016 roku w stosunku do końca czerwca 2016 roku odnotowano spadek udziału w dwóch kategoriach osób: mieszkańców wsi (o 0,4 pp.) oraz powyżej 50 roku życia (o 0,1 pp.). Natomiast wzrost wystąpił wśród kobiet (o 1,0 pp.), bezrobotnych bez prawa do zasiłku oraz osób do 30 roku życia (po 0,2 pp.). W przypadku osób w wieku do 25 lat oraz długotrwale bezrobotnych nie odnotowano zmian.

Tabela 3. Struktura bezrobotnych.

	lipiec 2016		czerwiec 2016		Różnica odsetka	Różnica liczby
	liczba	%	liczba	%		
Kobiety	18 025	56,4	18 166	55,4	1,0	-141
Bezrobotni bez prawa do zasiłku	28 007	87,6	28 685	87,4	0,2	-678
Mieszkańcy wsi	14 558	45,5	15 062	45,9	-0,4	-504
Osoby w wieku do 30 lat	8 479	26,5	8 630	26,3	0,2	-151
Młodzież w wieku do 25 lat	3 965	12,4	4 083	12,4	0,0	-118
Długotrwale bezrobotni	17 563	54,9	18 027	54,9	0,0	-464
Bezrobotni powyżej 50 roku życia	10 353	32,4	10 662	32,5	-0,1	-309

Wykres 7. Struktura wybranych kategorii bezrobotnych (w %) w lipcu 2016 roku.



4. Profilowanie osób bezrobotnych

Zakwalifikowanie bezrobotnego do określonego profilu ma na celu udzielenie adekwatnego wsparcia poprzez dostępne formy pomocy. Możliwe wsparcie:

- w I profilu: pośrednictwo pracy, w uzasadnionych przypadkach poradnictwo zawodowe, szkolenie, zwrot kosztów egzaminu, dotacje lub pożyczki na rozpoczęcie własnej działalności gospodarczej, boni szkoleniowy, stażowy, zatrudnieniowy bądź na zasiedlenie, świadczenie aktywizacyjne oraz zatrudnienie na refundowanym stanowisku pracy;
- w II profilu pomocy bezrobotni mogą korzystać ze wsparcia w postaci usług i instrumentów rynku pracy świadczonych zarówno przez powiatowe urzędy pracy, jak i agencje zatrudnienia;
- w III profilu: możliwość pozyskania zatrudnienia poprzez agencje zatrudnienia lub w ramach Programu Aktywizacja i Integracja przy współpracy z ośrodkami pomocy społecznej.

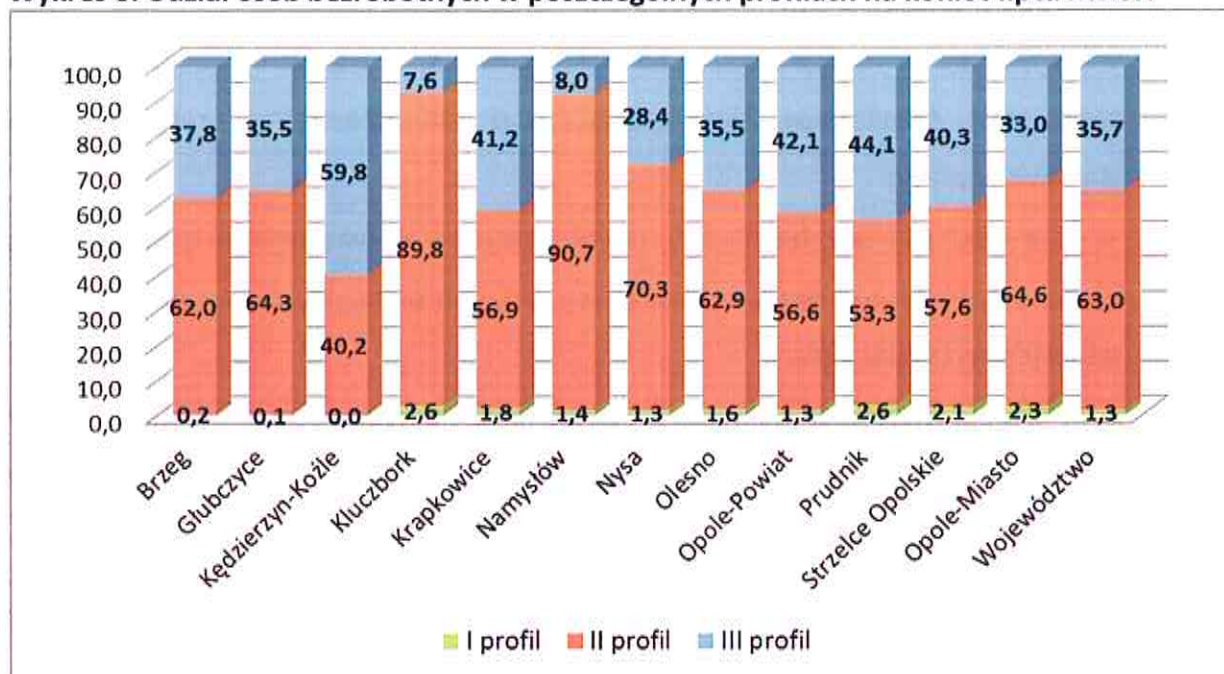
Tabela 4. Profilowanie osób bezrobotnych – lipiec 2016.

	I profil	II profil	III profil	ogółem sprofilowani	ogółem bezrobotni	udział sprofilowanych osób do ogółu bezrobotnych w (%)
Brzeg	7	2 436	1 483	3 926	3 952	99,3
Głubczyce	3	1337	738	2 078	2 118	98,1
Kędzierzyn-Koźle	0	1 288	1 913	3 201	3 396	94,3
Kluczbork	52	1776	150	1 978	1 982	99,8
Krapkowice	31	955	692	1 678	1 684	99,6
Namysłów	20	1330	117	1 467	1 502	97,7
Nysa	64	3 471	1 401	4 936	5 008	98,6
Olesno	23	925	522	1 470	1 518	96,8
Opole-Powiat	44	1 953	1 454	3 451	3 551	97,2
Prudnik	57	1146	949	2 152	2 278	94,5
Strzelce Opolskie	29	784	548	1 361	1 455	93,5
Opole-Miasto	80	2207	1128	3 415	3 535	96,6
Województwo	410	19608	11095	31 113	31 979	97,3

* Liczba osób sprofilowanych nie stanowi ogółem liczby bezrobotnych z uwagi na fakt, iż występuje ciągły ruch po stronie napływu i odpływu z bezrobocia. Natomiast ustalenie profilu pomocy powinno nastąpić niezwłocznie po rejestracji, jednak niekoniecznie w dniu rejestracji. Dlatego 2,7% osób bezrobotnych w województwie opolskim nie posiada ustalonego profilu pomocy.

Wykres nr 8 obrazuje udział sprofilowanych bezrobotnych poszczególnych typów. Od początku profilowania można zauważyć wyraźną tendencję przewagi II profilu osób bezrobotnych przy stosunkowo niskim udziale osób zaklasyfikowanych do I profilu pomocy. Jedynie w powiecie kędzierzyńsko-kozielskim większość bezrobotnych zakwalifikowano do profilu III.

Wykres 8. Udział osób bezrobotnych w poszczególnych profilach na koniec lipca 2016r.

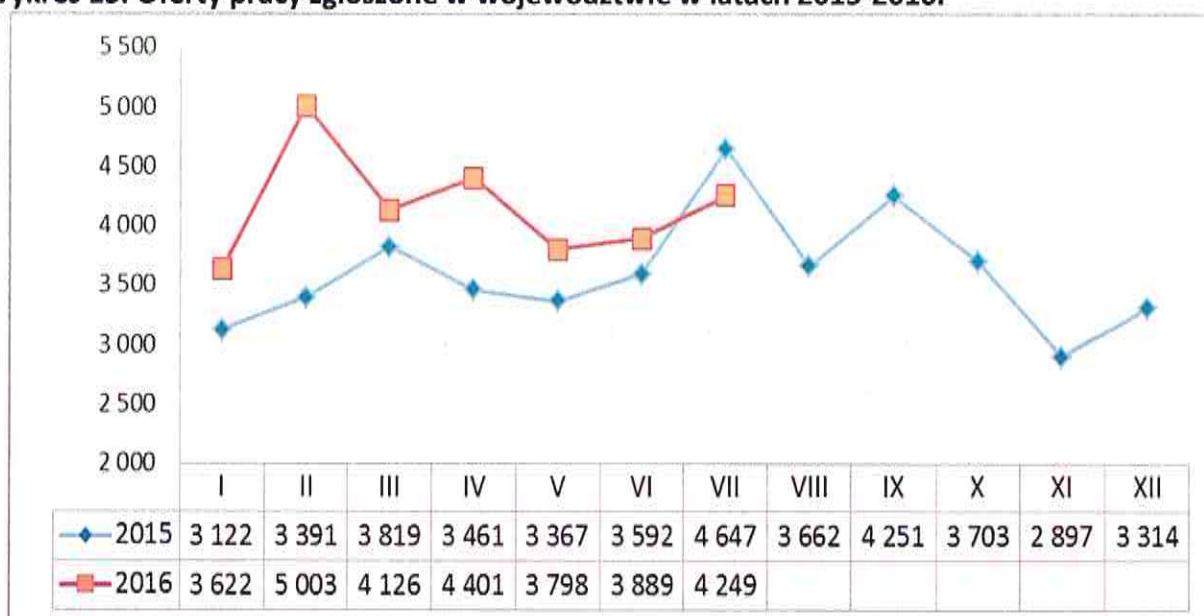


5. Popyt na pracę

W lipcu 2016 roku do urzędów pracy wpłynęło 4 249 ofert zatrudnienia, tj. o 360 (9,2%) propozycji więcej niż w czerwcu 2016 roku. Pewna część tej liczby to oferty prac subsydiowanych (1 068, o 33 więcej niż w ubiegłym miesiącu), które stanowią 25% wszystkich propozycji zatrudnienia. Pozostała część (75%) to oferty prac niesubsydiowanych, których w lipcu 2016 roku wpłynęło 3 181.

Porównując aktualny napływ ofert do analogicznego okresu ubiegłego roku (lipiec 2015), odnotowano jego spadek (o 398, tj. 8,6%).

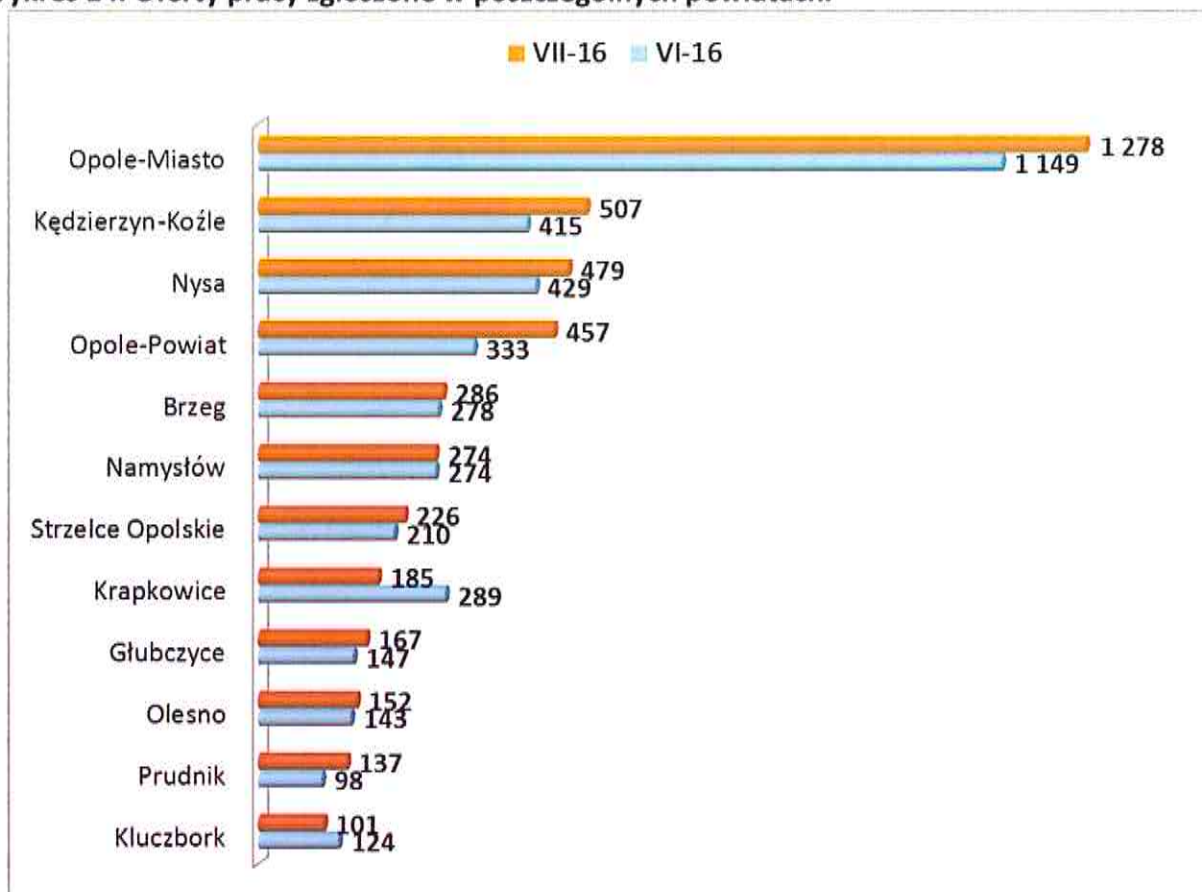
Wykres 13. Oferty pracy zgłoszone w województwie w latach 2015-2016.



Wśród zgłoszonych w lipcu 2016 roku propozycji 9 ofert przeznaczonych było dla osób, które ukończyły naukę w ciągu ostatnich 12 miesięcy, a 127 to propozycje dla osób niepełnosprawnych. Na koniec analizowanego miesiąca pozostały 3 774 niezrealizowane propozycje pracy, z których 1 335 pozostaje w dyspozycji szukających zatrudnienia już ponad miesiąc.

Uwzględniając zróżnicowanie terytorialne, zauważyć można, że w lipcu 2016 r. w stosunku do miesiąca poprzedniego w dziewięciu powiatach nastąpił wzrost zapotrzebowania na pracę i w większości dotyczył powiatu opolskiego ziemskiego i grodzkiego (o 253, tj. 70,3%). Natomiast spadek odnotowano w pozostałych powiatach, z czego największy dotyczył powiatów: krapkowickiego (o 104, tj. 50,5%) oraz kluczborskiego (o 23, tj. 18,5%).

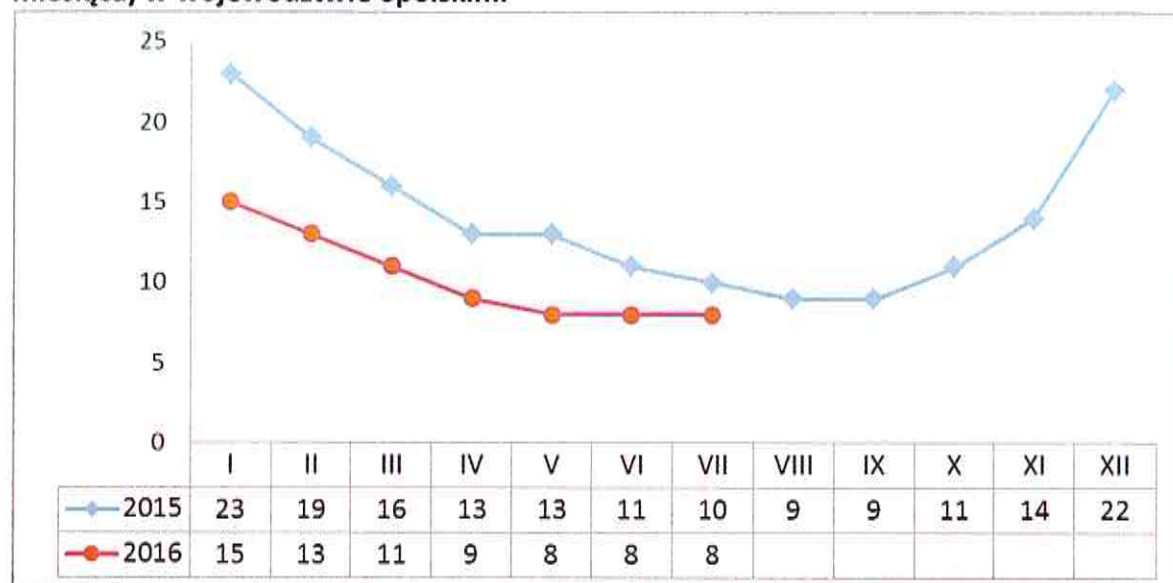
Wykres 14. Oferty pracy zgłoszone w poszczególnych powiatach.



Najwięcej ofert pracy zarejestrowano w Powiatowym Urzędzie Pracy w Opolu, który swoim zasięgiem obejmuje Miasto Opole oraz powiat opolski (1 735 ofert stanowiących 40,1% wszystkich zgłoszonych propozycji pracy).

Wykres nr 15 obrazuje ilość osób bezrobotnych przypadających na jedną ofertę pracy na koniec miesiąca w latach 2015-2016. W lipcu 2016 roku na jedną zgłoszoną ofertę pracy przypadało 8 osób bezrobotnych. Jest to taka sama sytuacja jak w czerwcu 2016 roku oraz mniej wobec analogicznego okresu roku ubiegłego, kiedy 10 bezrobotnych przypadało na 1 ofertę zatrudnienia.

Wykres 15. Ilość osób bezrobotnych przypadających na 1 ofertę zatrudnienia (stan w końcu miesiąca) w województwie opolskim.



6. Informacje dodatkowe

- 7,1% wszystkich bezrobotnych stanowią osoby niepełnosprawne, jednocześnie wśród osób, które zarejestrowały się w lipcu 2016, odsetek ten wyniósł 5,8%;
- 4,9% ogółu bezrobotnych stanowią zwolnieni z przyczyn dotyczących zakładu pracy, jednocześnie wśród osób, które zarejestrowały się w lipcu 2016, odsetek ten wyniósł 4,4%;
 - w lipcu 2016 roku 1 zakład zgłosił zamiar zwolnienia grupowego 14 osób;
- 2% wszystkich bezrobotnych stanowią osoby pozostające w rejestrach, które w ciągu ostatnich 12 miesięcy zakończyły naukę – odsetek ten względem ogółu zarejestrowanych w lipcu 2016 wyniósł 9,6%.

7. Podsumowanie

- Na koniec lipca 2016 wysokość stopy bezrobocia w województwie opolskim ukształtowała się na szacunkowym poziomie 9,0% ludności aktywnej zawodowo, zmniejszając się o 0,2 pp. wobec miesiąca poprzedniego. W regionie sytuacja na rynku pracy uległa poprawie, o czym świadczy niższy stan bezrobocia, wyższa dynamika odpływu bezrobotnych oraz zwiększona liczba popytu zgłaszanego na pracowników.

- W omawianym miesiącu liczba bezrobotnych wyniosła 31 979 osób (spadek względem poprzedniego miesiąca o 833 osoby, tj. o 2,5%). W tym okresie zarejestrowało się 4 540 osób bezrobotnych, natomiast ewidencję opuścili 5 373 osoby, co w efekcie wpłynęło na ogólny spadek liczby zarejestrowanych bezrobotnych.
- Spadek bezrobocia w województwie jest konsekwencją spadku liczby bezrobotnych w większości powiatów. Największy odnotowano w powiatach: nyskim (o 303 osoby, tj. 5,7%) oraz namysłowskim (o 99 osób, tj. 6,2%). Wzrost zauważono w powiecie prudnickim (o 15 osób, tj. 0,7%).
- Przegląd struktury bezrobocia w stosunku do maja 2016 roku wskazuje na spadek udziału w dwóch kategoriach osób: mieszkańców wsi (o 0,4 pp.) oraz powyżej 50 roku życia (o 0,1 pp.). Natomiast wzrost wystąpił wśród kobiet (o 1,0 pp.), bezrobotnych bez prawa do zasiłku oraz osób do 30 roku życia (po 0,2 pp.). W przypadku osób w wieku do 25 lat oraz długotrwale bezrobotnych nie odnotowano zmian.
- Na opolskim rynku pracy położenie kobiet jest trudniejsze w porównaniu do mężczyzn. Różnica udziału w bezrobociu między płciami wynosi 12,8 pp. Natomiast w przypadku długotrwałego bezrobocia odsetek kobiet sięga 59% wobec 41% mężczyzn. W omawianym miesiącu kobiety przeważały w rejestracji osób bezrobotnych, natomiast mężczyźni znacznie częściej podejmowali zatrudnienie.
- W omawianym miesiącu sprawozdawczym zauważono wzrost popytu na pracowników (o 9,2%). Wzrost dotyczy zarówno popytu niesubsydiowanego (o 11,5%), jak również subsydiowanego (o 3,2%). Największą liczbę wolnych miejsc pracy i miejsc aktywizacji zawodowej w analizowanym miesiącu zgłoszono do Powiatowego Urzędu Pracy w Opolu (1 735, tj. 40,1%).
- Główną przyczyną wyłączenia bezrobotnych z rejestrów były podjęcia pracy. Spośród osób, które zostały wyrejestrowane z tytułu zatrudnienia, 2 087 osób (79%) zostało skierowanych do prac niesubsydiowanych. To istotne, gdyż te miejsca w dużej mierze stanowią miernik faktycznej sytuacji na rynku pracy. W przypadku aktywnych form wsparcia spadek (o 19%) odnotowano po stronie podaży (tj. szkolenia, staże,

dotacje, prace społecznie użyteczne, bony zatrudnieniowe oraz na zasiedlenie), natomiast po stronie popytowej (tj. prace interwencyjne, roboty publiczne, refundacje nowo utworzonych stanowisk pracy, granty na telepracę, świadczenia aktywizacyjne, refundacja składek na ubezpieczenia społeczne, dofinansowanie do wynagrodzenia) zauważono wzrost (o 42%).

8. Inne informacje

- Powiatowe Urzędy Pracy otrzymały decyzję Ministerstwa Rodziny Pracy i Polityki Społecznej w sprawie przyznania środków finansowych na aktywizację osób będących w szczególnej sytuacji na rynku pracy z wyłączeniem osób do 30 oraz powyżej 50 roku życia oraz na aktywizację osób bezrobotnych w ramach regionalnego programu.
- W lipcu Ministerstwo Rodziny Pracy i Polityki Społecznej ogłosiło nabór na dodatkowe środki z rezerwy na aktywizację osób bezrobotnych „byłych opiekunów osób niepełnosprawnych”, programów specjalnych adresowanych do bezrobotnych „byłych opiekunów osób niepełnosprawnych” oraz pielęgniarek powyżej 30 lat.

Zapraszamy do zapoznania się z kolejną informacją miesięczną (sierpień 2016).

DYREKTOR
WOJEWÓDZKIEGO URZĘDU PRACY
Jacek Suski

Tabela nr 1. Wybrane kategorie bezrobotnych - stan na 31 lipca 2016

Powiat	Stan na koniec miesiąca		w tym														
			Bezrobotni z prawem do zasiłku	Zwolnieni z przyczyn zakł.pracy	Osoby dotychczas nie pracujące	Mieszkańcy wsi	Osoby w okresie do 12 miesięcy od dnia ukończenia nauki	Osoby bez kwalifikacji i zawod.	Bez doświadczenia zawod.	Osoby poniżej 30 roku życia	Osoby poniżej 25 roku życia	Długotrwale bezrobotni	Osoby powyżej 50 roku życia	Korzystający ze świadczeń pomocy społecznej	Posiadający dziecko do 6 roku życia	Posiadający dziecko niepełnosprawne do 18 roku życia	
	Ogółem	Kobiety	Ogółem														
Brzeg	3 952	2 169	713	274	339	1 881	69	1 339	586	941	413	2 098	1 330	0	564	17	286
Głubczyce	2 118	1 222	195	76	320	1 078	50	659	491	627	301	1 354	686	0	287	0	135
Kędzierzyn-Koźle	3 396	1 955	302	151	560	1 014	66	1 281	787	882	414	2 001	1 102	114	645	18	281
Kłuczbork	1 982	1 198	220	92	218	992	46	577	347	593	312	1 057	615	0	399	6	167
Krapkowice	1 684	1 095	160	59	166	691	49	545	298	505	263	1 001	505	203	374	6	107
Namysłów	1 502	885	132	62	140	1 027	32	488	251	419	214	907	495	0	314	7	117
Nysa	5 008	2 626	659	216	445	2 397	128	1 972	804	1 194	544	2 514	1 696	174	841	31	369
Olesno	1 518	917	164	86	221	983	41	407	313	512	269	823	424	2	363	9	84
Opole-Powiat	3 551	1 941	475	233	327	2 913	90	917	519	950	441	1 894	1 148	131	758	12	187
Prudnik	2 278	1 262	229	72	289	884	55	764	467	608	280	1 418	690	0	351	6	180
Strzelce Opolskie	1 455	905	211	33	202	698	44	583	286	497	259	686	432	0	317	2	117
Opole-Miasto	3 535	1 850	512	224	328	0	85	799	491	751	255	1 810	1 230	23	594	13	234
Województwo	31 979	18 025	3 972	1 578	3 555	14 558	755	10 331	5 640	8 479	3 965	17 563	10 353	647	5 807	127	2 264

Tabela nr 2. Napływ bezrobotnych w lipcu 2016 roku

Powiat	Ogółem	w tym						
		zwolnieni z przyczyn zakł.pracy	po pracach interwenc.	po robotach publicz.	po stażu	po odbyciu przygotow. zawodowego dorosłych	po szkoleniach	po pracach społecznie użytecznych
		Ogółem						
Brzeg	583	29	1	2	92	0	44	0
Głubczyce	261	11	0	1	11	0	10	22
Kędzierzyn-Koźle	377	17	0	0	19	0	10	0
Kluczbork	230	21	0	0	17	0	2	0
Krapkowice	215	7	1	0	6	0	17	1
Namysłów	161	4	0	0	11	0	11	0
Nysa	831	27	4	21	4	0	22	1
Olesno	217	9	0	0	5	0	15	17
Opole-Powiat	536	34	0	0	63	0	7	55
Prudnik	335	15	2	1	49	0	10	0
Strzelce Opolskie	279	1	0	0	24	0	1	13
Opole-Miasto	515	23	1	4	53	0	6	25
Województwo	4 540	198	9	29	354	0	155	134

Tabela 3. Odpływ bezrobotnych w lipcu 2016 roku

Powiat	Odpływ osób										
	Wyłączenia z ewidencji	Ogółem	Podjęcie pracy		ropoczęcie prac społecznie użytecznych w ramach PAI	skierowania do agencji zatrudnienia w ramach zlecania działań aktywizacyjnych	brak gotowości do pracy	dobrowolna rezygnacja	podjęcie nauki	nabycie praw emer. lub rent.	przejsięcie na św. przedem.
			niesubsydiowane	subsydiowane							
Brzeg	629	356	304	52	0	0	119	33	0	4	7
Głubczyce	303	137	96	41	0	0	69	21	0	0	4
Kędzierzyn-Koźle	429	211	178	33	0	0	81	20	1	2	5
Kluczbork	320	169	147	22	0	0	66	15	0	3	7
Krapkowice	291	111	93	18	0	0	51	35	0	2	7
Namysłów	260	128	96	32	0	0	54	21	0	1	4
Nysa	1 134	521	352	169	48	0	258	114	1	3	29
Olesno	239	109	85	24	0	0	44	5	0	1	6
Opole-Powiat	585	295	222	73	0	0	125	24	0	6	12
Prudnik	320	155	129	26	0	0	71	16	0	4	4
Strzelce Opolskie	330	155	139	16	0	0	63	28	0	4	3
Opole-Miasto	533	298	246	52	0	0	117	20	1	6	10
Województwo	5 373	2 645	2 087	558	48	0	1 118	352	3	36	98

Tabela nr 4. Wyłączenia w ramach aktywnych form wsparcia w lipcu 2016 roku

Powiat	szkolenia	w tym bon szkoleniowy	staż	w tym bon stażowy	przygotowanie zawodowe dorosłych	prace społecznie użyteczne
Brzeg	3	1	61	0	0	0
Głubczyce	10	0	23	0	0	16
Kędzierzyn-Koźle	0	0	68	0	0	3
Kluczbork	2	2	33	0	0	0
Krapkowice	35	1	35	2	0	2
Namysłów	12	1	12	0	0	0
Nysa	23	0	87	2	0	48
Olesno	14	0	22	0	0	10
Opole-Powiat	4	3	31	0	0	62
Prudnik	20	0	33	0	0	0
Strzelce Opolskie	0	0	35	0	0	8
Opole-Miasto	5	1	29	0	0	22
Województwo	128	9	469	4	0	171

Tabela nr 5. Liczby osób skierowanych do podjęcia zatrudnienia w ramach aktywnych form wsparcia w lipcu 2016 roku

Powiat	Podjęcia pracy w ramach						Świadczenia aktywizacyjne	Grant na telepracę	Refundacja składek na ubezpieczenia społeczne	Dofinansowanie wynagrodzenia osób 50+
	Prace interwenc.	Roboty publiczne	Dotacje na rozpoczęcie działalności gospodarczej	Refundacje na utworzenie nowych miejsc pracy	Bonu na zasiedlenie	Bonu zatrudnieniowego				
Brzeg	3	6	15	17	0	0	0	0	0	5
Głubczyce	2	12	3	12	0	1	0	0	0	1
Kędzierzyn-Koźle	0	1	6	14	2	0	0	0	0	0
Kluczbork	0	5	2	2	0	0	0	0	0	0
Krapkowice	2	0	2	4	0	0	0	0	0	4
Namysłów	2	13	7	3	0	0	0	0	0	2
Nysa	5	88	0	14	5	2	0	0	0	13
Olesno	2	2	10	5	1	2	0	0	0	0
Opole-Powiat	3	6	17	9	0	4	0	0	0	4
Prudnik	7	2	0	2	2	0	0	0	0	3
Strzelce Opolskie	4	0	0	7	0	0	0	0	0	2
Opole-Miasto	1	1	11	8	6	0	0	0	0	2
Województwo	31	136	73	97	16	9	0	0	0	36

Tabela nr 6. Liczby ofert pracy wpływających do urzędów pracy w lipcu 2016 roku

	Ogółem	Oferty subsydiowane	Oferty niesubsydiowane	w tym		
				Staże	Przygotowania zawodowe dorosłych	Prace społecznie użyteczne
Brzeg	286	110	176	71	0	0
Głubczyce	167	75	92	23	0	4
Kędzierzyn-Koźle	507	111	396	100	0	0
Kluczbork	101	62	39	47	0	0
Krapkowice	185	33	152	8	0	7
Namysłów	274	36	238	15	0	0
Nysa	479	294	185	127	0	0
Olesno	152	31	121	21	0	3
Opole-Powiat	457	49	408	18	0	0
Prudnik	137	59	78	39	0	0
Strzelce Opolskie	226	57	169	35	0	8
Opole-Miasto	1 278	151	1 127	97	0	0
Województwo	4 249	1 068	3 181	601	0	22

Tabela nr 7. Wyłączenia w ramach aktywnych form wsparcia od stycznia 2016 roku

	szkolenia	w tym bon szkoleniowy	staż	w tym bon stażowy	przygotowanie zawodowe dorosłych	prace społecznie użyteczne
Brzeg	119	10	595	3	0	0
Głubczyce	13	0	252	4	0	84
Kędzierzyn-Koźle	85	0	536	0	0	85
Kluczbork	13	5	401	0	0	0
Krapkowice	54	7	214	6	0	71
Namysłów	30	6	337	0	0	0
Nysa	162	2	747	33	0	143
Olesno	69	0	148	1	0	34
Opole-Powiat	137	25	362	0	0	306
Prudnik	92	3	370	5	0	70
Strzelce Opolskie	20	0	218	0	0	155
Opole-Miasto	115	21	386	0	0	133
Województwo	909	79	4 566	52	0	1 081

Tabela nr 8. Liczby osób skierowanych do podjęcia zatrudnienia w ramach aktywnych form wsparcia od stycznia 2016 roku

Powiat	Podjęcie zatrudnienia w ramach							Refundacja składek na ubezpieczenia społeczne	Dofinansowanie wynagrodzenia osób 50+
	Prace interwenc.	Roboty publiczne	Dotacje na rozpoczęcie działalności gospodarczej	Refundacje na utworzenie nowych miejsc pracy	Bonu na zasiedlenie	Bonu zatrudnieniowego	Świadczenia aktywizacyjne		
Brzeg	59	72	88	129	8	5	0	0	28
Głubczyce	42	64	31	55	10	2	0	0	6
Kędzierzyn-Koźle	0	2	54	62	7	2	0	0	0
Kluczbork	0	21	22	19	0	0	0	0	0
Krapkowice	16	12	34	46	8	0	0	0	12
Namysłów	42	78	20	9	2	0	0	0	14
Nysa	132	538	63	73	19	13	0	0	65
Olesno	18	14	34	23	5	4	0	0	10
Opole-Powiat	16	35	84	45	16	19	0	0	13
Prudnik	46	62	22	14	16	0	0	0	7
Strzelce Opolskie	13	14	28	32	0	0	0	0	11
Opole-Miasto	21	25	69	36	29	8	1	0	14
Województwo	405	937	549	543	120	53	1	0	180

Tabela nr 9. Liczby ofert pracy wpływających do urzędów pracy od stycznia 2016 roku

	Ogółem	Oferty subsydiowane	Oferty niesubsydiowane	w tym		
				Stażę	Przygotowania zawodowe dorosłych	Prace społecznie użyteczne
Brzeg	2178	1 159	1019	698	0	0
Głubczyce	1096	649	447	253	0	91
Kędzierzyn-Koźle	2644	848	1796	650	0	81
Kluczbork	1158	576	582	464	0	0
Krapkowice	1463	511	952	255	0	82
Namysłów	1856	556	1300	380	0	0
Nysa	3369	2 133	1236	945	0	148
Olesno	935	324	611	154	0	36
Opole-Powiat	3182	967	2215	224	0	564
Prudnik	1058	701	357	433	0	62
Strzelce Opolskie	2334	505	1829	224	0	155
Opole-Miasto	7815	1 207	6608	635	0	245
Województwo	29 088	10 136	18 952	5 315	0	1 464

Tabela nr 10. Ruch bezrobotnych od początku 2016 roku

Powiat	Napływ						Odpływ						
	ogółem	w tym					ogółem	w tym					
		kobiety	zamieszkałi na wsi	do 30 roku życia	do 25 roku życia	powyżej 50 roku		podjęcia pracy	z tego				
									niesubsydiowane	subsydiowane	do 30 roku życia		
Brzeg	4 696	2 400	2 048	1 774	983	1 051	4 760	2 634	2 127	507	1 711	984	1 112
Głubczyce	2 106	1 085	1 041	853	506	493	2 254	1 109	804	305	856	509	462
Kędzierzyn-Koźle	3 044	1 506	893	1 334	776	574	3 569	1 833	1 617	216	1 444	842	745
Kłuczbork	2 040	1 046	929	921	539	415	2 298	1 156	987	169	1 040	579	451
Krapkowice	1 665	840	605	786	484	299	2 097	1 147	949	198	933	550	397
Namysłów	1 896	1 036	1 219	734	458	466	2 032	1 011	786	225	821	542	467
Nysa	6 316	2 933	2 899	2 287	1 262	1 538	7 345	3 832	2 653	1 179	2 476	1 328	1 865
Olesno	1 505	692	921	738	442	279	1 764	940	760	180	854	489	327
Opole-Powiat	3 723	1 814	3 031	1 568	875	777	4 106	2 090	1 735	355	1 670	948	868
Prudnik	2 219	1 041	847	981	584	410	2 630	1 269	1 024	245	1 099	659	526
Strzelce Opolskie	1 946	978	962	912	561	372	2 327	1 249	1 080	169	987	600	497
Opole-Miasto	3 765	1 823	0	1 398	608	865	3 963	2 072	1 755	317	1 415	594	913
Województwo	34 921	17 194	15 395	14 286	8 078	7 539	39 145	20 342	16 277	4 065	15 306	8 624	8 630