

Informacja o sytuacji na rynku pracy wg stanu na dzień 31 lipca 2018 roku

1. Bezrobocie

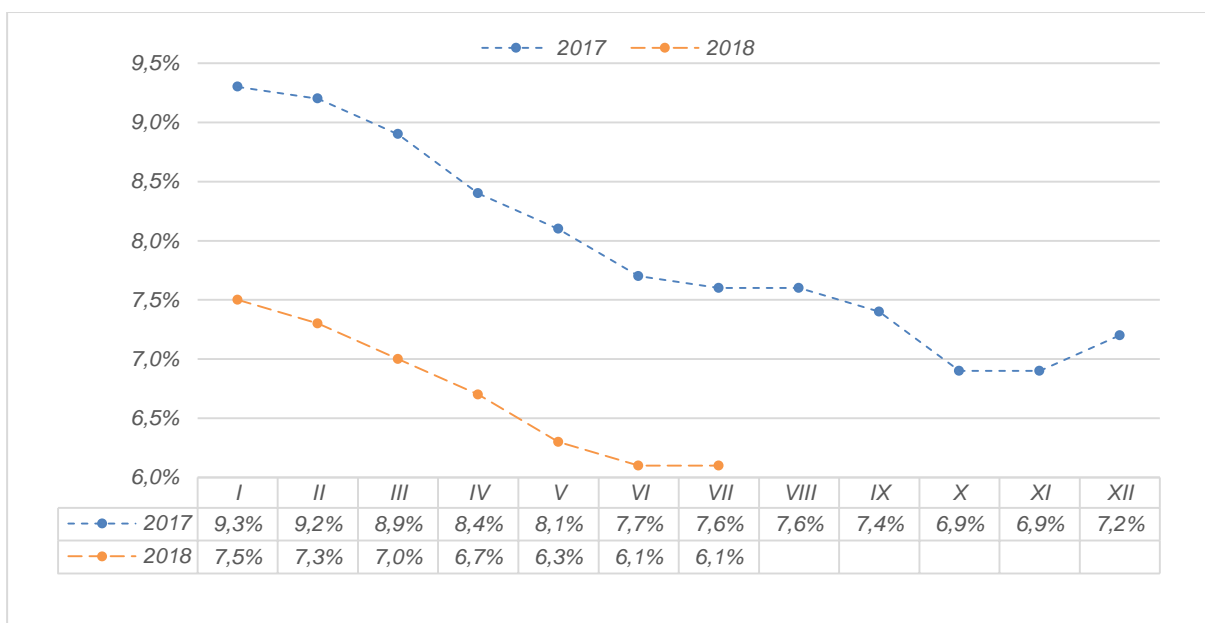
Czerwiec 2018	Lipiec 2018	Zmiana
22 111 bezrobotnych	22 152 bezrobotnych	+ 41 (0,2%)
6,1%	6,1%*	0,0 p.p.

* szacunek bez korekty GUS

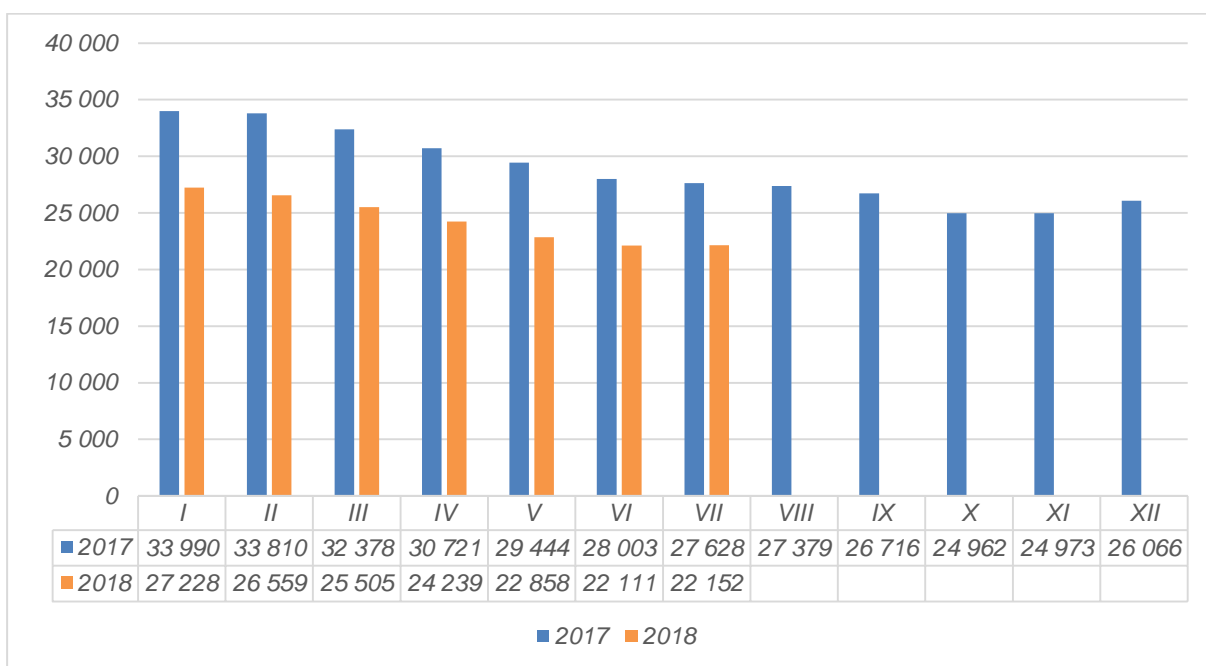
Na koniec lipca 2018 roku w powiatowych urzędach pracy zarejestrowane były 22 152 osoby. W stosunku do końca czerwca 2018 roku liczba bezrobotnych zwiększyła się o 41 osób, czyli o 0,2%. Porównując dane do ubiegłorocznych, w analogicznym okresie 2017 roku odnotowano spadek o 1,3%. Natomiast porównując bieżące dane ze stanem ubiegłorocznym, odnotowano spadek bezrobocia z poziomu 27 628 na 22 152 osoby (tj. o 20%).

Szacunkowa wartość stopy bezrobocia nie uległa zmianie w stosunku do poprzedniego miesiąca i ukształtowała się na poziomie 6,1%.

Wykres 1. Stopa bezrobocia w poszczególnych miesiącach lat 2017-2018



Wykres 2. Stan bezrobocia w poszczególnych miesiącach lat 2017-2018



2. Lokalne rynki pracy

Tabela 1. Zmiany poziomu bezrobocia w poszczególnych powiatach

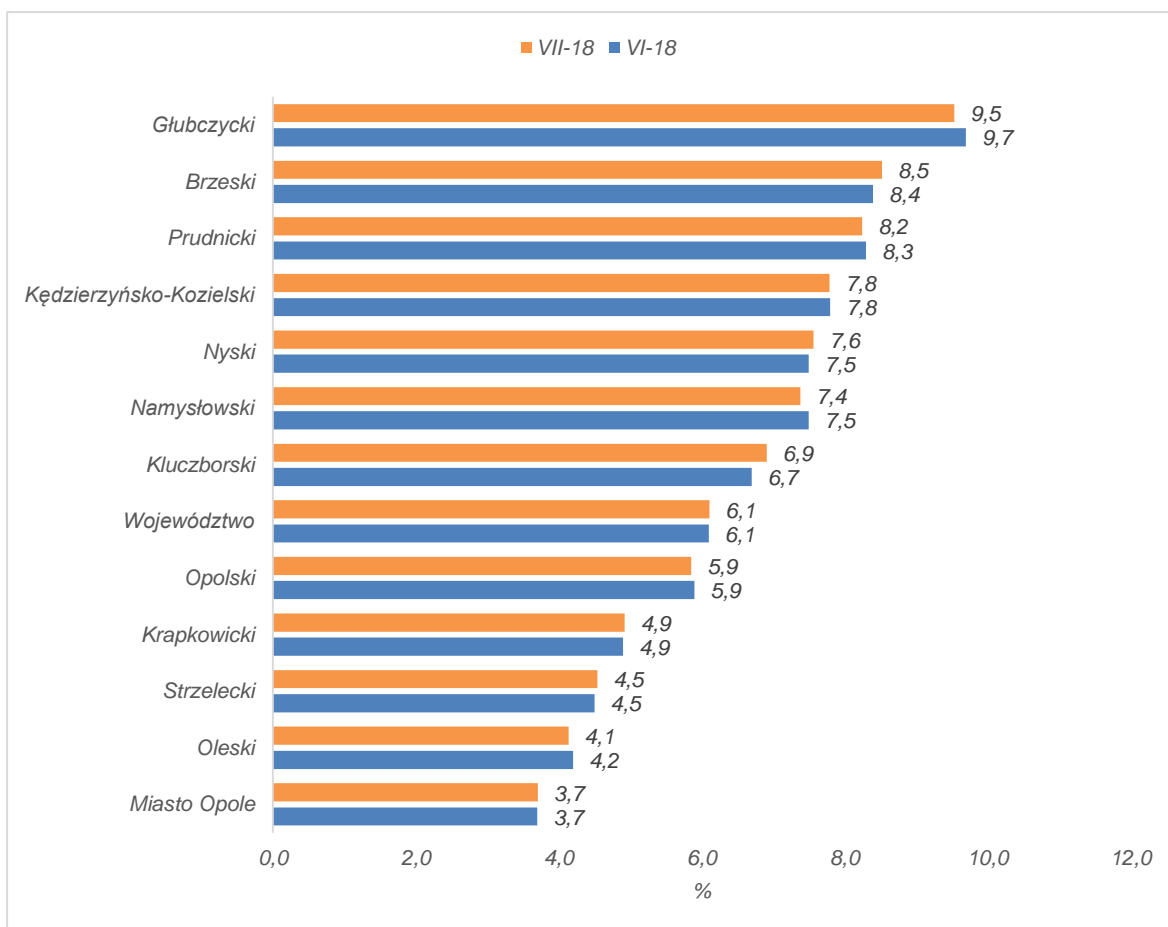
Powiat	Bezrobotni - VI 2018	Bezrobotni - VII 2018	Stopa bezro- bocia - VI 2018	Stopa bezro- bocia - VII 2018*	Zmiana bez- robocia (m/m)	Zmiana stopy bezrobocia (m/m) (p.p.)
Brzeg	2 405	2 440	8,4	8,5	35	0,1
Głubczyce	1 529	1 503	9,7	9,5	-26	-0,2
Kędzierzyn-Koźle	2 659	2 656	7,8	7,8	-3	0,0
Kluczbork	1 400	1 444	6,7	6,9	44	0,2
Krapkowice	1 333	1 339	4,9	4,9	6	0,0
Namysłów	1 001	985	7,5	7,4	-16	-0,1
Nysa	3 105	3 133	7,5	7,6	28	0,1
Olesno	1 015	1 000	4,2	4,1	-15	-0,1
Opole-Powiat	2 343	2 325	5,9	5,9	-18	0,0
Prudnik	1 431	1 422	8,3	8,2	-9	-0,1
Strzelce Opolskie	1 145	1 155	4,5	4,5	10	0,0
Opole-Miasto	2 745	2 750	3,7	3,7	5	0,0
Województwo	22 111	22 152	6,1	6,1	41	0,0

* Szacunek WUP bez korekty GUS

W lipcu 2018 roku szacunkowa stopa bezrobocia spadła w czterech powiatach: oleskim, namysłowskim i prudnickim (o 0,1 p.p.) oraz głubczyckim o (0,2 p.p.). Wzrost odnotowano w powiatach: nyskim i brzeskim (o 0,1 p.p.) oraz kluczborskim (o 0,2 p.p.). W pozostałych powiatach stopa bezrobocia nie uległa zmianie.

Nadal najtrudniejsza sytuacja mimo jej spadku występuje w powiatach: głubczyckim (9,5%) i brzeskim (8,5%), a najlepsza w Opolu (3,7%) oraz powiecie oleskim – gdzie szacunkowo ukształtowała się na poziomie 4,1%. Szczegóły przedstawia wykres nr 3.

Wykres 3. Zmiana stopy bezrobocia w poszczególnych powiatach (w %)

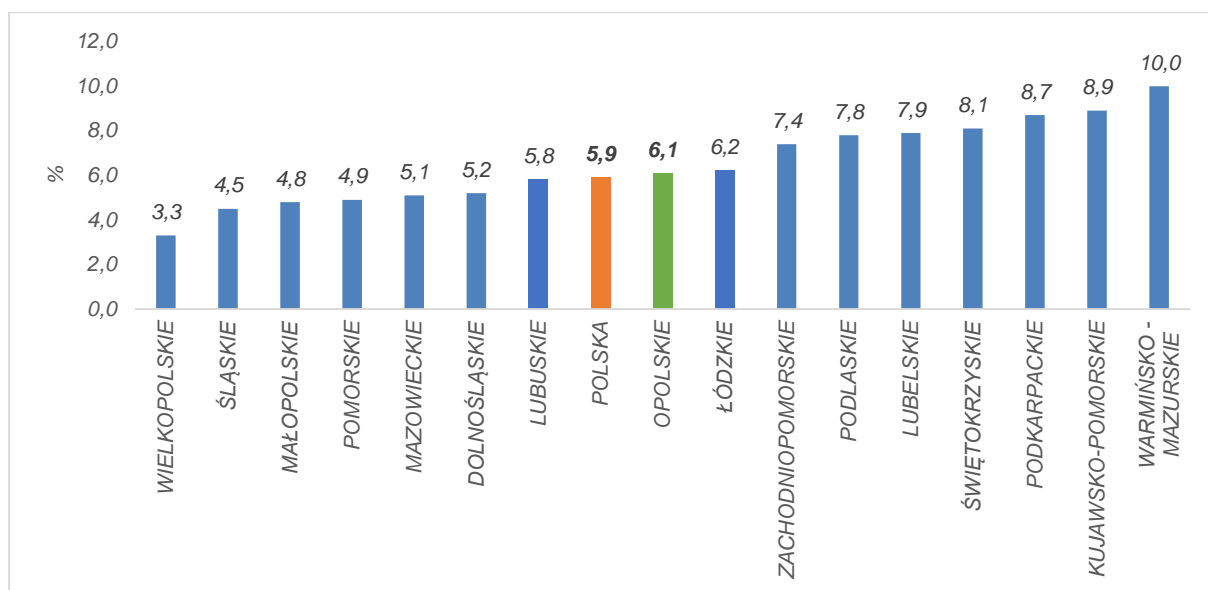


* dane szacunkowe bez korekty Głównego Urzędu Statystycznego

Na koniec czerwca 2018¹ roku stopa bezrobocia w województwie opolskim wyniosła 6,1%, natomiast wskaźnik obliczony dla całego kraju wyniósł 5,9%, zatem był on niższy o 0,2 p.p. od tego odnotowanego w naszym regionie. Województwo opolskie uplasowało się na 8 pozycji za województwem wielkopolskim, śląskim, małopolskim, pomorskim, mazowieckim, dolnośląskim oraz lubuskim. W porównaniu do maja 2018 roku stopa bezrobocia spadła (o 0,2 p.p.) zarówno w województwie opolskim jak i w kraju.

¹ Ze względu na termin zamieszczania informacji o stopie bezrobocia przez GUS dla poszczególnych województw, sytuacja dot. danych z miesięcznym opóźnieniem.

Wykres 4. Stopa bezrobocia wg województw stan na 30.06.2018 roku

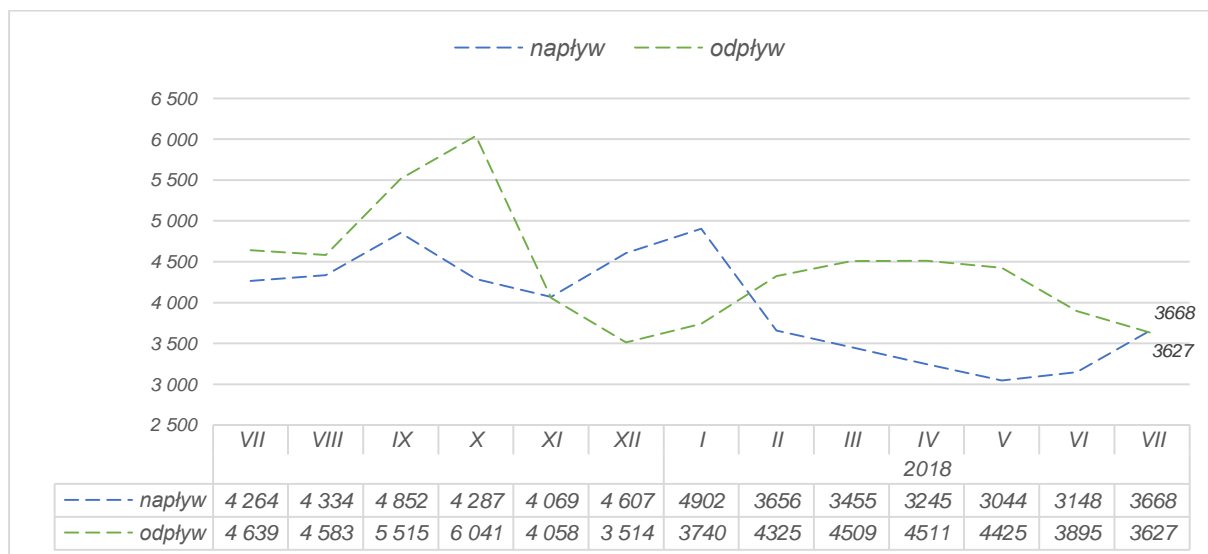


3. Ruch i struktura bezrobocia

Ruch bezrobotnych ma charakter sezonowy – w miesiącach zimowych występuje tendencja do przewagi napływu nad odpływem, czego bezpośrednim skutkiem jest wzrost bezrobocia. Szczegóły przedstawia wykres 5.

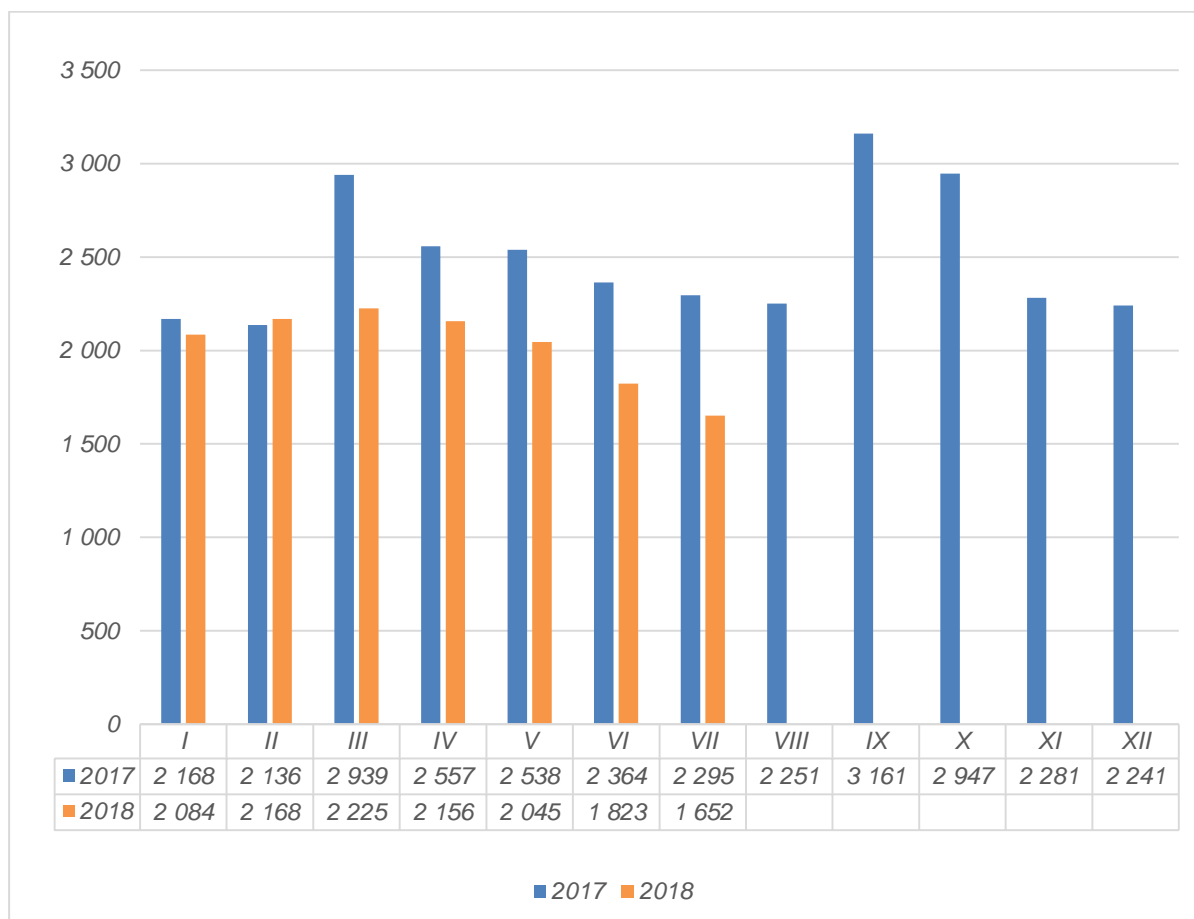
Od lipca 2017 r. odpływ zaczął przeważać nad napływem, natomiast od listopada nastąpiło przełamanie tej tendencji i obserwowano przewagę napływu względem odpływu z bezrobocia, sytuacja ta również miała miejsce w lipcu 2018 r. W stosunku do czerwca 2018 roku odnotowano wzrost napływu (o 16,5%) oraz spadek odpływu (o 7%).

Wykres 5. Napływ i odpływ osób bezrobotnych z rejestrów PUP



W analizowanym miesiącu zmniejszyła się liczba podjęć pracy względem miesiąca poprzedniego (o 9%), podobnie jak w analogicznym miesiącu 2017 roku. (Wówczas był to spadek o 3%).

Wykres 6. Podjęcia pracy przez bezrobotnych



W lipcu 2018 roku wśród napływu do bezrobocia spadek odnotowano tylko w kategorii rejestracji zwolnionych z przyczyn dotyczących zakładu pracy (o 12 osób). Wzrost odnotowano w pozostałych kategoriach, z czego największy wystąpił w przypadku rejestracji osób do 30 roku życia (o 49).

Po stronie odpływu spadek odnotowano w przypadku wszystkich kategorii, z czego największy dotyczył osób podejmujących zatrudnienie (o 222 osoby) oraz skierowanych na staż i szkolenie (o 169 osób).

Tabela 2. Ruch bezrobotnych

Napływ Wybrane kategorie rejestracji	Liczba rejestracji		Zmiana
	Czerwiec 2018	Lipiec 2018	
Ogółem	3 148	3 668	520
Rejestrujący się po raz pierwszy	502	602	100
Dotychczas niepracujący	324	346	22
Zwolnieni z przyczyn dotyczących zakładu pracy	115	103	-12
Rejestrujący się po aktywnych formach (prace interwencyjne, roboty publiczne, szkolenia, staże, przygotowanie zawodowe, prace społecznie użyteczne)	408	552	144
Osoby do 30 lat	1 189	1 358	169
Odpływ Wybrane kategorie wyłączeń	Liczba wyłączeń		Zmiana
	Czerwiec 2018	Lipiec 2018	
Ogółem	3 895	3 627	-268
Podjęcie pracy	1 823	1 652	-171
Brak gotowości do podjęcia pracy	849	749	-100
Dobrowolna rezygnacja z usług PUP	260	258	-2
Odmowa przyjęcia wsparcia	118	111	-7
Skierowanie na staż lub szkolenie	429	400	-29
Skierowanie do prac społecznie użytecznych	137	170	33
Podjęcie pracy w ramach aktywnych form (prac interwencyjnych, robót publicznych, dotacji, refundacji, bonu zatrudnieniowego oraz zasiedleniowego, świadczenia aktywizacyjnego, grantu na telepracę, refundacji składek społecznych, dofinansowanie, zatrudnienia bezrobotnego 50+, inne)	419	290	-129

W lipcu 2018 roku w stosunku do końca czerwca bieżącego roku odnotowano spadek udziału w kategorii mieszkańców wsi (o 0,1 p.p.), długotrwale bezrobotnych (o 1,1 p.p.) oraz osób powyżej 50 roku życia (o 0,7 p.p.). Wzrost odnotowano w pozostałych kategoriach, z czego największy dotyczył kobiet (o 1 p.p.).

Tabela 3. Struktura bezrobotnych

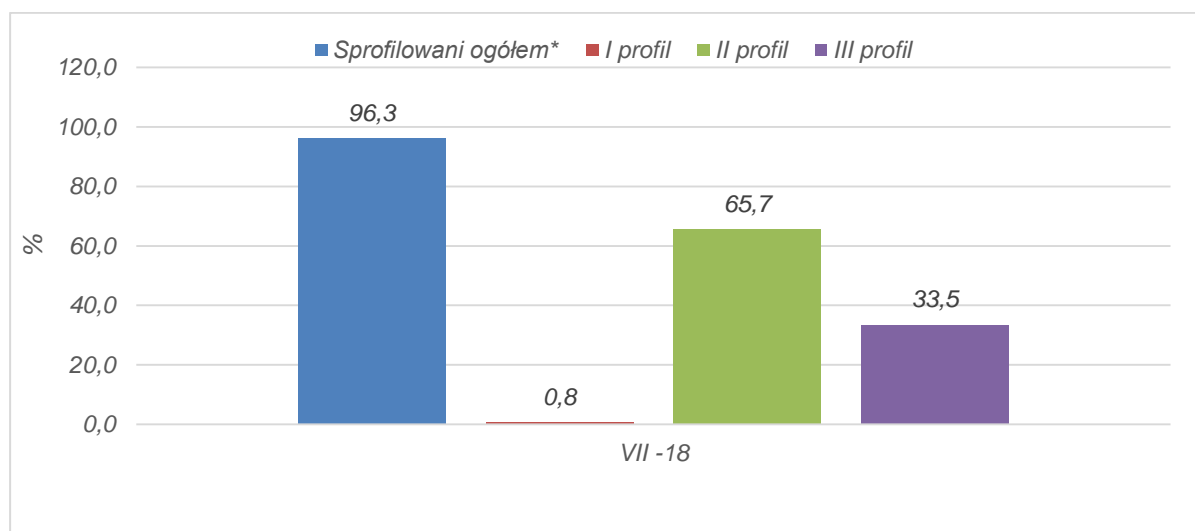
Wybrane kategorie bezrobotnych	Czerwiec 2018		Lipiec 2018		Różnica odsetka	Różnica liczby
	liczba	%	liczba	%		
Kobiety	13 053	59,0	13 304	60,1	1,0	251
Bezrobotni bez prawa do zasiłku	19 000	85,9	19 053	86,0	0,1	53
Mieszkańcy wsi	9 715	43,9	9 720	43,9	-0,1	5
Osoby w wieku do 30 lat	5 523	25,0	5 591	25,2	0,3	68
Młodzież w wieku do 25 lat	2 460	11,1	2 489	11,2	0,1	29
Długotrwale bezrobotni	11 899	53,8	11 672	52,7	-1,1	-227
Bezrobotni powyżej 50 roku życia	7 068	32,0	6 917	31,2	-0,7	-151
Niepełnosprawni	1 702	7,7	1 727	7,8	0,1	25

Zakwalifikowanie bezrobotnego do określonego profilu ma na celu udzielenie adekwatnego wsparcia poprzez dostępne formy pomocy. Możliwe wsparcie:

- profil I – głównie pośrednictwo pracy,
- profil II – instrumenty i usługi publicznego pośrednictwa pracy i agencji zatrudnienia,
- profil III – zatrudnienie poprzez agencje zatrudnienia lub w ramach Programu Aktywizacja i Integracja przy współpracy z ośrodkami pomocy społecznej.

Poniższy wykres obrazuje udział sprofilowanych bezrobotnych poszczególnych typów. Od początku profilowania można zauważyć wyraźną tendencję przewagi II profilu osób bezrobotnych przy stosunkowo niskim udziale osób zaklasyfikowanych do I profilu pomocy.

Wykres 7. Udział osób bezrobotnych w poszczególnych profilach



** Liczba osób sprofilowanych nie stanowi ogółem liczby bezrobotnych z uwagi na fakt, iż występuje ciągły ruch po stronie napływu i odpływu z bezrobocia. Natomiast ustalenie profilu pomocy powinno nastąpić niezwłocznie po rejestracji, jednak niekiedy nie w dniu rejestracji. Dlatego część osób bezrobotnych w województwie opolskim nie posiada ustalonego profilu pomocy.*

Dodatkowo w lipcu 2018 roku zarejestrowało się:

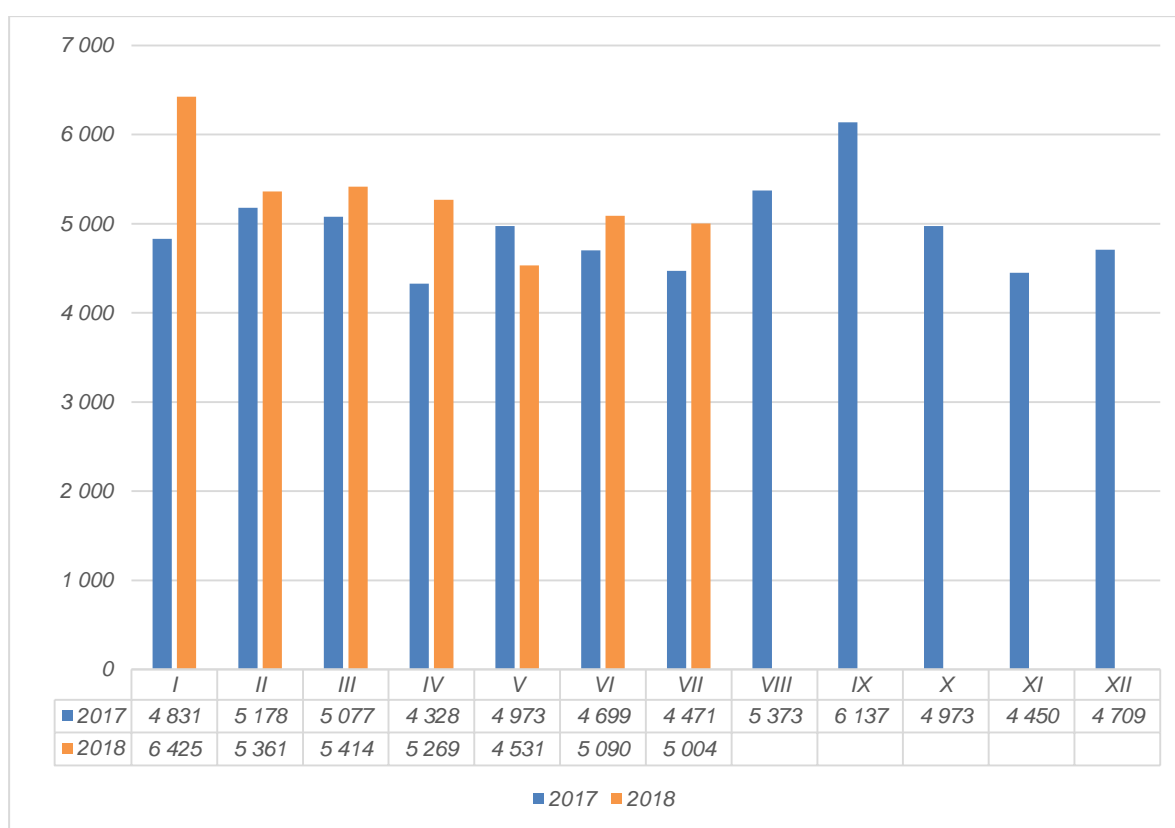
- 270 osób (7,4%) niepełnosprawnych;
- 103 osoby (2,8%) zwolnionych z przyczyn dotyczących zakładu pracy;
 - w omawianym miesiącu 1 zakład zgłosił zamiar zwolnienia grupowego 150 pracowników;
- 279 osób (7,6%) będących w okresie 12 miesięcy od ukończenia nauki.

4. Popyt na pracę

W lipcu 2018 roku do urzędów pracy wpłynęły 5 004 oferty zatrudnienia, tj. o 86 (2%) propozycji mniej niż w czerwcu bieżącego roku. Pewna część tej liczby to oferty prac subsydiowanych – 659 (o 30 mniej niż w ubiegłym miesiącu), które stanowią 13% wszystkich propozycji zatrudnienia. Pozostała część (87%) to oferty prac niesubsydiowanych, których wpłynęło 4 345.

Porównując aktualny napływ ofert pracy do analogicznego okresu ubiegłego roku (lipiec 2017), odnotowano jego wzrost (o 533 tj. 12%).

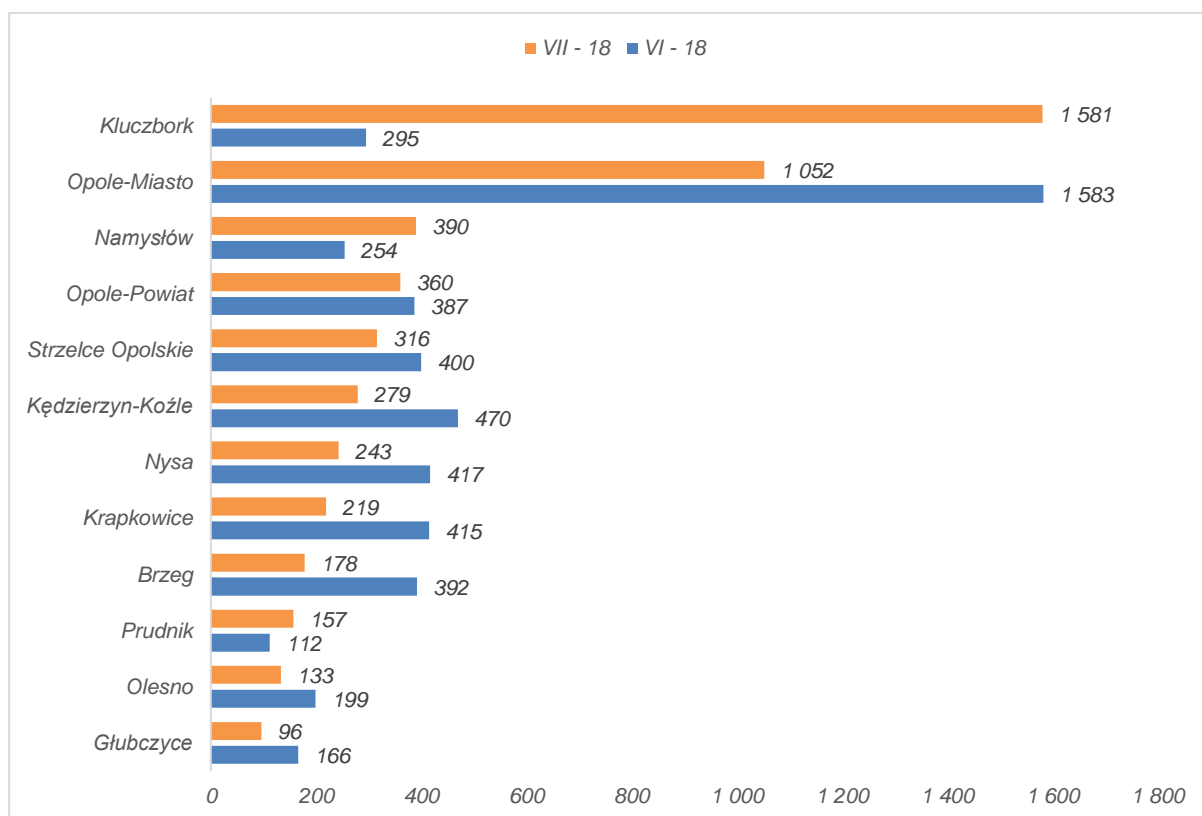
Wykres 8. Oferty pracy zgłoszone w latach 2017-2018



Na koniec analizowanego miesiąca pozostały 5 352 niezrealizowane propozycje pracy, z których 1 862 pozostaje w dyspozycji szukających zatrudnienia już ponad miesiąc.

Uwzględniając zróżnicowanie terytorialne, zauważyć można, że w lipcu 2018 roku w stosunku do miesiąca poprzedniego w trzech powiatach nastąpił wzrost zapotrzebowania na pracę. W największym stopniu dotyczył on powiatu kluczborskiego (o 1 286, tj. 436%). Spadek odnotowano w dziewięciu powiatach, z czego największy dotyczył Opola (o 531, tj. 33%).

Wykres 9. Oferty pracy zgłoszone w poszczególnych powiatach



Najwięcej ofert pracy zarejestrowano w powiecie kluczborskim (1 581 ofert, które stanowią 32% ogółu popytu) oraz w Powiatowym Urzędzie Pracy w Opolu, który swoim zasięgiem obejmuje miasto Opole oraz powiat opolski (1 412 ofert stanowiących 28% wszystkich zgłoszonych propozycji pracy).

5. Podsumowanie

- Na koniec lipca 2018 roku wysokość stopy bezrobocia w województwie opolskim ukształtowała się na szacunkowym poziomie 6,1% ludności aktywnej zawodowo i nie uległa zmianie w porównaniu do miesiąca ubiegłego.
- Liczba bezrobotnych wyniosła 22 152 osoby (wzrost względem poprzedniego miesiąca o 41 osób, czyli o 0,2%). W tym okresie zarejestrowało się 3 668 osób bezrobotnych, natomiast ewidencję opuściło 3 627 osób, co w efekcie wpłynęło na wzrost liczby zarejestrowanych bezrobotnych.
- Wzrost bezrobocia w województwie jest konsekwencją wzrostu liczby bezrobotnych w sześciu powiatach. Największy odnotowano w powiecie kluczborskim (o 44 osoby).

- Przegląd struktury bezrobocia w stosunku do czerwca 2018 roku wskazuje na spadek udziału w kategorii mieszkańców wsi (o 0,1 p.p.), długotrwale bezrobotnych (o 1,1 p.p.) oraz osób powyżej 50 roku życia (o 0,7 p.p.). Wzrost odnotowano w pozostałych kategoriach, z czego największy w przypadku kobiet (o 1 p.p.).
- Na opolskim rynku pracy położenie kobiet jest trudniejsze w porównaniu do mężczyzn. Różnica udziału w bezrobociu między płciami wynosi 20 p.p. Natomiast w przypadku długotrwałego bezrobocia odsetek kobiet sięga 64% wobec 36% mężczyzn.
- W omawianym miesiącu sprawozdawczym zauważono spadek popytu na pracowników (o 2%). Spadek dotyczył zarówno popytu subsydiowanego (o 4%), jak i niesubsydiowanego (o 1%). Największą liczbę wolnych miejsc pracy i miejsc aktywizacji zawodowej zgłoszono do powiatu kluczborskiego (1 581, tj. 32%).
- Główną przyczyną wyłączeń bezrobotnych z rejestrów były podjęcia pracy. Spośród osób, które zostały wyrejestrowane z tytułu zatrudnienia, 1 362 osoby (82%) zostało skierowanych do prac niesubsydiowanych.

Tabela nr 1. Wybrane kategorie bezrobotnych - stan na 31 lipca 2018 roku

Powiat	Stan na koniec miesiąca		w tym												
			Bezrobotni z prawem do zasiłku	Zwolnieni z przyczyn zakł.pracy	Osoby dotychczas niepracujące	Mieszkańcy wsi	Osoby w okresie do 12 miesięcy od dnia ukończenia nauki	Osoby bez kwalifikacji zawodowych	Bez doświadczenia zawodowego	Osoby do 30 roku życia	Osoby do 25 roku życia	Długotrwale bezrobotni	Osoby powyżej 50 roku życia	Posiadający dziecko do 6 roku życia	Niepełno-sprawni
	Ogółem	Kobiety	Ogółem												
Brzeg	2 440	1 499	572	146	217	1 112	41	851	370	621	280	1 194	683	456	204
Głubczyce	1 503	918	191	36	204	751	22	490	332	368	162	938	514	247	104
Kędzierzyn-Koźle	2 656	1 628	245	149	369	827	41	930	545	650	294	1 590	860	634	237
Kluczbork	1 444	929	164	54	143	693	30	447	229	374	150	779	429	384	112
Krapkowice	1 339	936	143	34	115	566	40	421	208	393	180	769	365	371	87
Namysłów	985	614	137	27	82	652	28	351	153	290	133	500	313	261	102
Nysa	3 133	1 732	477	104	224	1 517	62	1 228	453	770	351	1 360	1 011	764	263
Olesno	1 000	660	141	53	124	627	24	282	184	317	144	533	274	306	52
Opole-Powiat	2 325	1 334	309	125	182	1 899	50	583	302	553	250	1 273	767	601	151
Prudnik	1 422	808	150	38	166	546	26	496	281	375	193	775	431	273	117
Strzelce Opolskie	1 155	739	195	8	152	530	27	460	217	346	165	539	343	278	101
Opole-Miasto	2 750	1 507	375	129	262	0	46	628	383	534	187	1 422	927	570	197
Województwo	22 152	13 304	3 099	903	2 240	9 720	437	7 167	3 657	5 591	2 489	11 672	6 917	5 145	1 727

Tabela nr 2. Napływ bezrobotnych w lipcu 2018 roku

Powiat	Ogółem	w tym					
		zwolnieni z przyczyn zakładu pracy	po pracach interwencyjnych	po robotach publicznych	po stażu	po szkoleniach	po pracach społecznie użytecznych
		Ogółem					
Brzeg	485	31	0	1	114	20	1
Głubczyce	178	0	0	0	2	0	10
Kędzierzyn-Koźle	320	11	0	0	14	0	0
Kluczbork	240	3	0	2	43	1	0
Krapkowice	180	5	1	0	6	2	2
Namysłów	155	3	1	0	8	0	0
Nysa	575	16	0	2	3	7	0
Olesno	145	13	0	0	9	1	1
Opole-Powiat	399	6	0	4	39	8	58
Prudnik	294	5	0	2	17	1	59
Strzelce Opolskie	229	0	0	0	33	1	8
Opole-Miasto	468	10	0	4	29	16	22
Województwo	3 668	103	2	15	317	57	161

Tabela nr 3. Odływ bezrobotnych w lipcu 2018 roku

Powiat	Wyłączenia z ewidencji	Odływ osób							
		w tym							
		Podjęcie pracy			brak gotowości do pracy	dobrowolna rezygnacja	odmowa przyjęcia pracy lub innej formy pomocy	nabycie praw emerytury lub renty	przejście na świadczenie przedemerytalne
		ogółem	z tego						
			niesubsydiowane	subsydiowane					
Brzeg	450	230	204	26	99	31	17	0	4
Głubczyce	204	91	61	30	39	25	5	1	3
Kędzierzyn-Koźle	323	149	143	6	59	28	1	2	2
Kluczbork	196	85	76	9	47	4	8	0	4
Krapkowice	174	84	63	21	42	12	6	2	1
Namysłów	171	68	53	15	23	24	7	0	1
Nysa	547	253	190	63	121	53	18	4	13
Olesno	160	74	59	15	29	14	16	0	3
Opole-Powiat	417	185	153	32	77	15	9	3	8
Prudnik	303	96	80	16	67	13	14	2	2
Strzelce Opolskie	219	117	97	20	35	21	0	1	2
Opole-Miasto	463	220	183	37	111	18	10	2	11
Województwo	3 627	1 652	1 362	290	749	258	111	17	54

Tabela nr 4. Wyłączenia z tytułu pracy subsydiowanej i podjęcia aktywnych form wsparcia w lipcu 2018 roku

Powiat	Zatrudnienie subsydiowane							Aktywne formy wsparcia		
	Prace interwencyjne	Roboty publiczne	Dotacje na rozpoczęcie działalności gospodarczej	Refundacje na utworzenie nowych miejsc pracy	Bonu na zasiedlenie	Bon zatrudnieniowy	Dofinansowanie wynagrodzenia osób 50+	Szkolenia	Stáže	Prace społecznie użyteczne
Brzeg	0	2	4	11	0	0	3	3	45	1
Głubczyce	5	14	1	2	3	0	1	0	20	10
Kędzierzyn-Koźle	0	0	0	3	0	0	0	2	41	2
Kluczbork	0	3	1	3	0	0	0	1	34	0
Krapkowice	1	3	5	9	0	0	1	1	12	1
Namysłów	2	3	3	3	0	0	0	0	40	0
Nysa	5	24	2	13	2	1	4	9	34	0
Olesno	3	2	4	3	0	0	2	0	10	2
Opole-Powiat	5	3	12	2	2	4	3	6	33	64
Prudnik	10	2	1	1	1	0	0	4	28	62
Strzelce Opolskie	5	1	8	4	0	0	0	6	25	6
Opole-Miasto	6	2	13	3	1	6	0	14	32	22
Województwo	42	59	54	57	9	11	14	46	354	170

Tabela nr 5. Liczby ofert pracy i aktywizacji wpływające do urzędów pracy w lipcu 2018 roku

Powiat	Liczba ofert pracy i aktywizacji							
	Oferty pracy i aktywizacji ogółem	Oferty pracy	z tego		Oferty aktywizacji	z tego		
			Praca subsydiowana	Praca niesubsydiowana		Staże	Przygotowania zawodowe dorosłych	Prace społecznie użyteczne
Brzeg	178	132	67	111	46	46	0	0
Głubczyce	96	73	51	45	23	20	0	3
Kędzierzyn-Koźle	279	248	39	240	31	31	0	0
Kluczbork	1581	1551	42	1539	30	30	0	0
Krapkowice	219	203	32	187	16	14	0	2
Namysłów	390	343	60	330	47	47	0	0
Nysa	243	192	106	137	51	51	0	0
Olesno	133	122	30	103	11	11	0	0
Opole-Powiat	360	347	26	334	13	13	0	0
Prudnik	157	59	110	47	98	34	0	64
Strzelce Opolskie	316	289	37	279	27	27	0	0
Opole-Miasto	1052	1009	59	993	43	43	0	0
Województwo	5 004	4 568	659	4 345	436	367	0	69

Tabela nr 6. Wyłączenia z tytułu pracy subsydiowanej i podjęcia aktywnych form wsparcia - suma od stycznia 2018

Powiat	Zatrudnienie subsydiowane							Aktywne formy wsparcia		
	Prace interwencyjne	Roboty publiczne	Dotacje na rozpoczęcie działalności gospodarczej	Refundacje na utworzenie nowych miejsc pracy	Bonu na zasiedlenie	Bon zatrudnieniowy	Dofinansowanie wynagrodzenia osób 50+	Szkolenia	Staże	Prace społecznie użyteczne
Brzeg	114	49	57	73	6	4	16	116	509	24
Głubczyce	30	84	37	44	23	0	5	36	174	67
Kędzierzyn-Koźle	9	2	34	32	22	0	0	33	390	106
Kluczbork	0	43	40	27	0	0	0	12	338	0
Krapkowice	12	13	38	50	5	2	3	37	129	37
Namysłów	37	47	17	14	0	0	2	14	281	0
Nysa	81	327	79	73	22	18	36	108	463	62
Olesno	20	20	28	13	5	0	3	15	94	13
Opole-Powiat	20	36	52	22	24	22	11	95	271	309
Prudnik	79	39	28	12	13	4	2	16	222	136
Strzelce Opolskie	39	7	37	7	2	0	2	20	161	72
Opole-Miasto	24	14	68	23	36	21	3	122	275	131
Województwo	465	681	515	390	158	71	83	624	3 307	957

Tabela nr 7. Liczby ofert pracy i aktywizacji wpływające do urzędów pracy - suma od stycznia 2018

Powiat	Liczba ofert pracy i aktywizacji							
	Ogółem	Oferty pracy	z tego		Oferty aktywizacji	z tego		
			Praca subsydiowana	Praca niesubsydiowana		Stáže	Przygotowania zawodowe dorosłych	Prace społecznie użyteczne
Brzeg	2 393	1 798	911	1 482	595	565	0	30
Głubczyce	996	754	452	544	242	174	0	68
Kędzierzyn-Koźle	3 039	2 499	616	2 423	540	461	0	79
Kluczbork	4 397	4 000	490	3 907	397	397	0	0
Krapkowice	2 087	1 874	313	1 774	213	170	0	43
Namysłów	2 650	2 294	469	2 181	356	356	0	0
Nysa	2 891	2 164	1 381	1 510	727	662	0	65
Olesno	1 085	973	199	886	112	98	0	14
Opole-Powiat	3 804	2 968	968	2 836	836	206	0	630
Prudnik	934	544	530	404	390	262	0	128
Strzelce Opolskie	2 713	2 414	377	2 336	299	180	0	119
Opole-Miasto	10 105	9 283	978	9 127	822	572	0	250
Województwo	37 094	31 565	7 684	29 410	5 529	4 103	0	1 426

Tabela nr 8. Ruch bezrobotnych od początku 2018 roku

Powiat	Napływ						Odływ						
	ogółem	w tym					ogółem	w tym					
		kobiety	zamieszkali na wsi	do 30 roku życia	do 25 roku życia	powyżej 50 roku życia		podjęcia pracy	z tego		do 30 roku życia	do 25 roku życia	powyżej 50 roku życia
									niesubsydiowane	subsydiowane			
Brzeg	3 334	1 743	1 444	1 167	671	769	3 803	1 821	1 479	342	1 166	641	995
Głubczyce	1 382	667	699	516	312	347	1 608	790	533	257	575	332	392
Kędzierzyn-Koźle	2 272	1 164	659	856	505	485	2 674	1 280	1 155	125	1 005	583	613
Kluczbork	1 592	882	730	629	357	283	1 847	854	709	145	693	399	333
Krapkowice	1 312	679	508	567	340	236	1 466	773	633	140	582	352	303
Namysłów	1 096	608	661	438	277	242	1 372	543	407	136	506	302	316
Nysa	4 235	2 040	1 917	1 439	807	1 039	4 942	2 579	1 829	750	1 582	850	1279
Olesno	1 113	604	638	512	297	189	1 301	657	553	104	554	329	258
Opole-Powiat	2 615	1 233	2 024	987	547	620	3 057	1 404	1 192	212	1 086	574	753
Prudnik	1 656	767	621	641	366	357	1 991	865	682	183	702	382	502
Strzelce Opolskie	1 431	760	659	565	305	284	1 660	909	786	123	620	338	360
Opole-Miasto	3 080	1 474	0	1 062	488	702	3 311	1 678	1 451	227	1 060	469	772
Województwo	25 118	12 621	10 560	9 379	5 272	5 553	29 032	14 153	11 409	2 744	10 131	5 551	6 876